

BLAIN HYDRAULICS MODERNISIERUNGS- LÖSUNGEN



Excellence in Simplicity and Performance

BLAIN HYDRAULICS ist mit einem globalen Marktanteil von mehr als einem Drittel und 1 Million installierter Ventile in über 75 Ländern seit 5 Jahrzehnten der führende Hersteller von qualitativ sehr hochwertigen Produkten der Aufzugshydraulik.



Modernisierung mit Blain Produkten leichtgemacht

- Einfaches und kompaktes Design
- Einfache Montage
- Kurze Montagezeiten
- Plug & Play
- Integrierte A3 Lösung – iL10 / L20
- Sicherheitsgerät (Variotech) für „alte“ Steuerungen
- Technische Unterstützung sowie Verfügbarkeit anderer Komponenten wie Pumpen und Motoren



EV4/40 VVVF – Das frequenzgeregelte Steuerventil für stark frequentierte, energieeffiziente und umweltfreundliche Aufzugsanlagen.



SEV – Das Servoelektronikventil bietet unabhängig von Beladung und Temperaturveränderung einen hohen Fahrkomfort.

Vorteile beim Modernisieren mit Blain Produkten

- Kein Tausch der Aufzugssteuerung notwendig
- Gegenseitig austauschbare Ersatzteile
- Bekanntes Bedienungskonzept
- Einfache Installation
- Optionen sind nachrüstbar
- Konform mit den aktuellen Normen



iL10 – Integriertes UCM (A3) Sicherheitsventil zur Verhinderung einer unbeabsichtigten Fahrkorbbewegung.

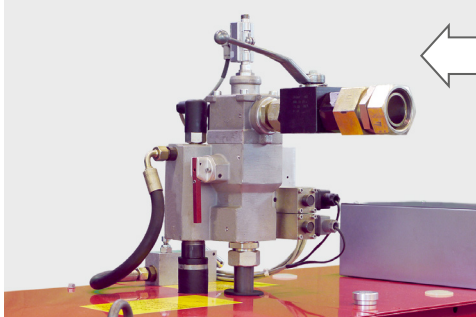


L20 – Angebautes UCM (A3) Sicherheitsventil zur Verhinderung einer unbeabsichtigten Fahrkorbbewegung.

Modernisierung mit einem EV40 ev4/40 PRODUCT

Bis zu 65% Energieeinsparung • Verbesserung von Sicherheit und Fahrkomfort • Schutz der Umwelt

Aggregat mit einem Fremdventil



Ein Fremdventil kann einfach durch ein Blain **EV40** ersetzt werden.

Falls das vorhandene Ventil ein Blain EV100 ist, kann es in 10 Minuten mit dem Umbausatz in einen **EV40** umgebaut werden.

Aggregat mit einem BLAIN EV100 Ventil



Umbausatz



Umbau in ein EV40 Ventil



Fremdventil entfernt

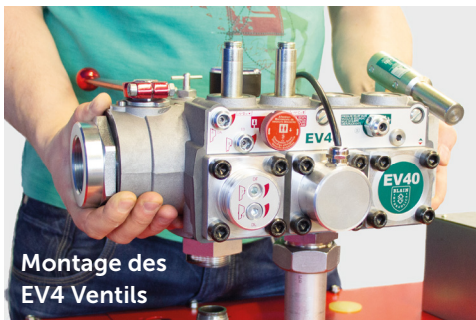


Der L1000H Frequenzumrichter und seine elektrischen Komponenten können entweder im bestehenden Schaltschrank oder in einem separaten Schrank montiert werden. Die benötigten Aufzugsparameter werden mittels des Digitalen Operators bzw. eines Smart Phones eingegeben.

Abschließend wird eine Lernfahrt mit unbeladenem Fahrkorb durchgeführt.

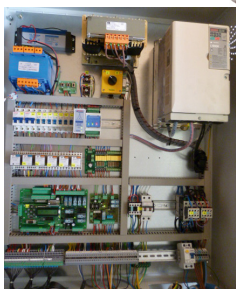
Falls nötig kann die A3 Konformität durch Einbau eines **iL10** Ventils einfach erzielt werden.

Montage des EV4 Ventils



EV4 valve

Die Aufzugssteuerung muss nicht getauscht werden.

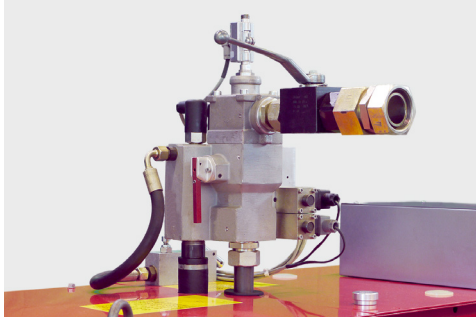


Einstellen der Parameter wie in der Schnellanleitung gezeigt.

Modernisierung mit einem SEV

Bis zu 30% Energieeinsparung • ausgezeichneter Fahrkomfort •
A3 Kompatibilität • Installation ohne Einstellarbeiten

Aggregat mit einem Fremdventil



Fremdventil entfernt



Das **SEV** Ventil ist ein elektronisch geregeltes Ventil, welches unabhängig von Beladung und Temperaturveränderung einen hohen Fahrkomfort hat. Das Ventil wird mit einer Elektronikkarte geliefert, welche einfach an jede bestehende Aufzugssteuerung angeschlossen werden kann. Das **SEV** System kann durch eine Person innerhalb eines halben Arbeitstags montiert werden.

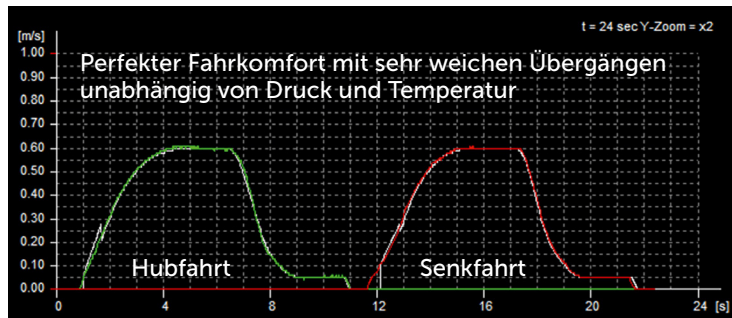
Das Ventil und die Karte sind voreingestellt und benötigen keine Einstellarbeiten vor Ort. Falls Bedarf besteht, können Parameter entsprechend der Bedienungsanleitung geändert werden. Das **SEV** System ist auch für alte Aufzugssteuerungen und raue Arbeitsumgebungen geeignet.

Stabile Fahreigenschaften in einem weiten Arbeitsbereich und ein intelligenter Energiesparmodus reduzieren den Energiebedarf um 30%.

Ein bestehendes mechanisches EV100 Ventil kann durch ein **SEV** Ventil ersetzt werden, ohne dass die alte Aufzugssteuerung modernisiert werden muss. Es besteht die Möglichkeit das **SEV** Ventil mit einem EV4 System zu kombinieren (**SEV4**). In diesem Fall wird die Hubfahrt mit dem Frequenzumrichter und die Senkfahrt elektronisch durchgeführt.

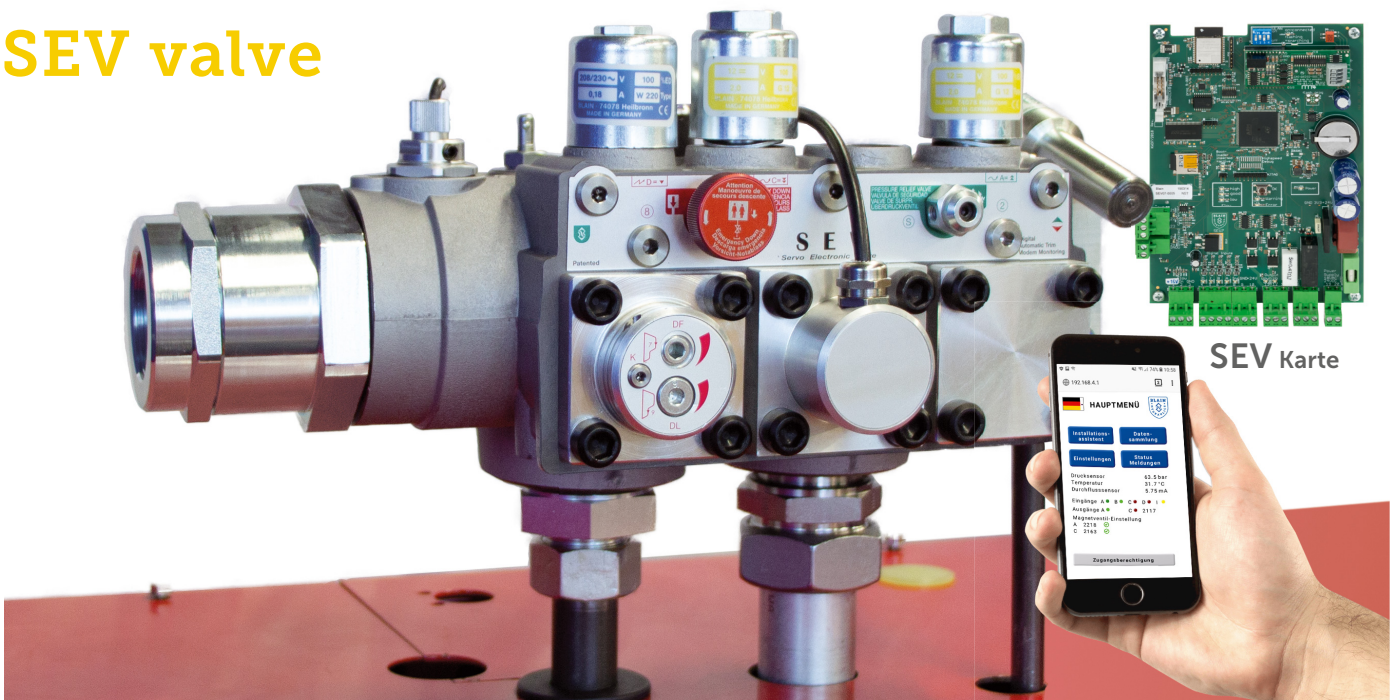


Montage des SEV Ventils



SEV Fahrkurve

SEV valve



SEV Karte

Modernisierung mit einem iL10 / L20

Praktisch, kompakt, einfach zu montierende und energiesparende A3 Lösung zur Verhinderung der unbeabsichtigten Fahrkorbbewegung - UCM Fall

Das **iL10** wurde für die EV Ventile der Größen 1½" und 2" und das **L20** für die Größe ¾" entwickelt. Beide können einzeln zur Nachrüstung existierender Ventile oder bereits am EV Ventil montiert geliefert werden. Die Lösung benötigt keine zusätzlichen Adapter und verringert die Energie- und Arbeitskosten. Das Risiko zusätzlicher Leckagestellen ist eliminiert und das Steuerventil bleibt kompakt.



Die Nachrüstung erfolgt durch Austausch des Senkflansches mit dem neuen **iL10**. Nach dem Entfernen der Einstellschrauben der Senkfahrt und dem Senkflansch wird das Typenschild abgeschnitten und das **iL10** wird, wie in der Bedienungsanleitung beschrieben, montiert.

Da das **iL10** sich nicht in der Zylinderleitung befindet, entfallen Verschraubungen, die Ventileinheit bleibt kompakt und spart einen erheblichen Betrag an Energie und Montagezeit ein.



Das **L20** ist eine kompakte und energiesparende UCM Lösung, die einfach an jedes ¾" EV Ventil mittels 4 Schrauben montiert werden kann. Es werden keine Verschraubungen benötigt. Wird das L20 zusammen mit einem EV Ventil geliefert, wird keine zusätzliche Rückleitung in den Tank benötigt. Bei separater Lieferung des **L20** ist dies jedoch notwendig. Im Vergleich zu anderen UCM Lösungen ist die Ölerwärmung geringer und die Fahreigenschaften dadurch besser.



Sicherheitsgerät A3 UCM

Das Variotech Sicherheitsgerät, passend zu den Blain A3 Ventilen vorverdrahtet, ermöglicht es jeden Steuerschrank einfach nachzurüsten.

