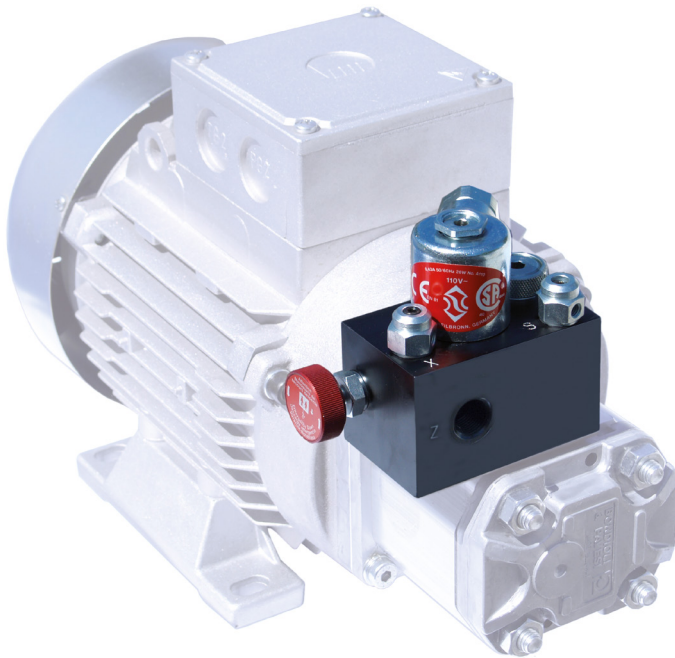


Für hydraulische Auto-Park-Systeme und Plattform-Aufzüge

Das Blain Car-Parking-Ventil kann bei Car-Parking-Systemen verwendet werden, bei denen die Plattform angehoben wird, um unterhalb einem weiteren Auto einen Platz zur Verfügung zu stellen.

Alternativ ist dieses Ventil ideal geeignet sowohl für das Anheben von Material und Fracht als auch für Speise- und Lastenaufzüge. Das Ventil verfügt über eine feste Hub- und eine einstellbare Senk-Geschwindigkeit.



Durchfluss: 1-24 l/min

Ölviskosität: (25-60) cSt. bei 40°C

Spulen ~: 24 V/1.8 A, 42 V/1.0 A, 110 V/0.5 A, 230 V/0.18 A, 50/60 Hz

Spulen =: 12 V/2.1 A, 24 V/1.1 A, 42 V/0.6 A, 80 V/0.3 A, 125 V/0.25 A, 196 V/0.14 A

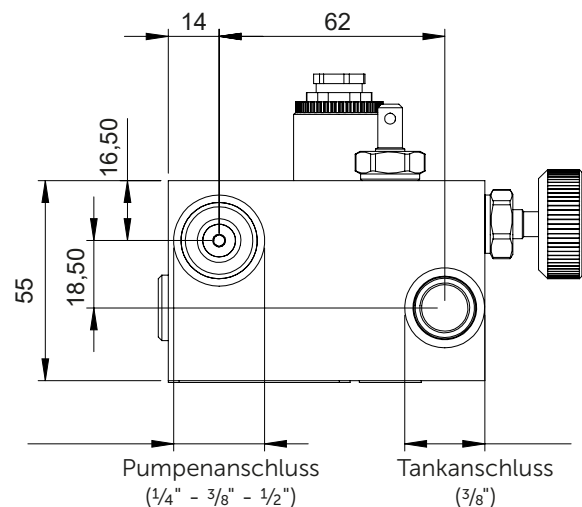
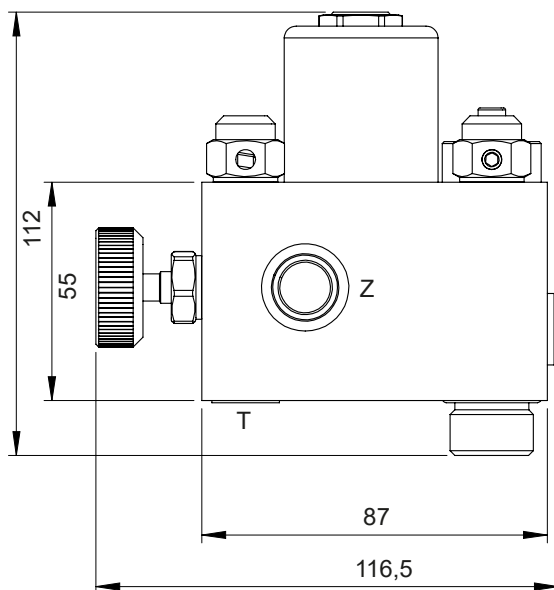
Anschlüsse: P Pumpe, Z Zylinder u. T Tank

Druckbereich: : 3-130 bar

Platzdruck: 600 bar

Schutzart (~/=): IP 68

Im GV-Ventil sind standardmässig Rückschlagventil, Überdruckventil und Notablass integriert. Das vorhandene Absperrventil kann dafür verwendet werden, um den Durchfluss zwischen Pumpe und Zylinder in beiden Richtungen zu schließen. Das Ventil hat einen $\frac{3}{8}$ " Zylinder- und Tankanschluss, während der Pumpenanschluss in $\frac{1}{4}$ ", $\frac{3}{8}$ " oder $\frac{1}{2}$ " verfügbar ist.



Blain Hydraulics GmbH Tel. +49 7131 28210
 Pfaffenstrasse 1 Fax +49 7131 282199
 74078 Heilbronn www.blain.de
 Germany info@blain.de

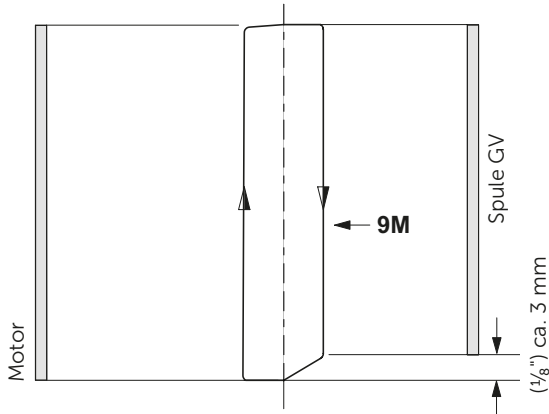


GmbH

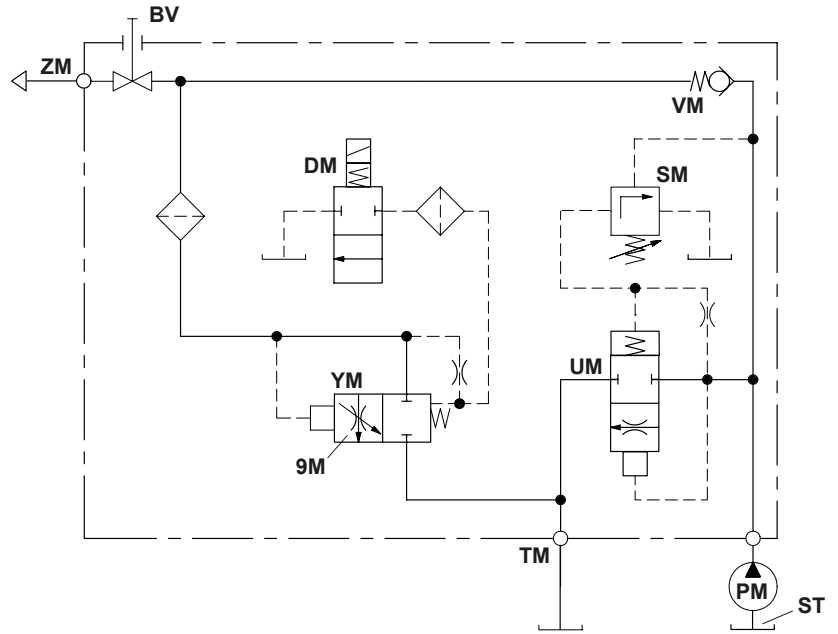
Entwicklung und Herstellung von qualitativ hochwertigen Ventilen sowie Sicherheitsbauteilen für Hydraulik-Aufzüge



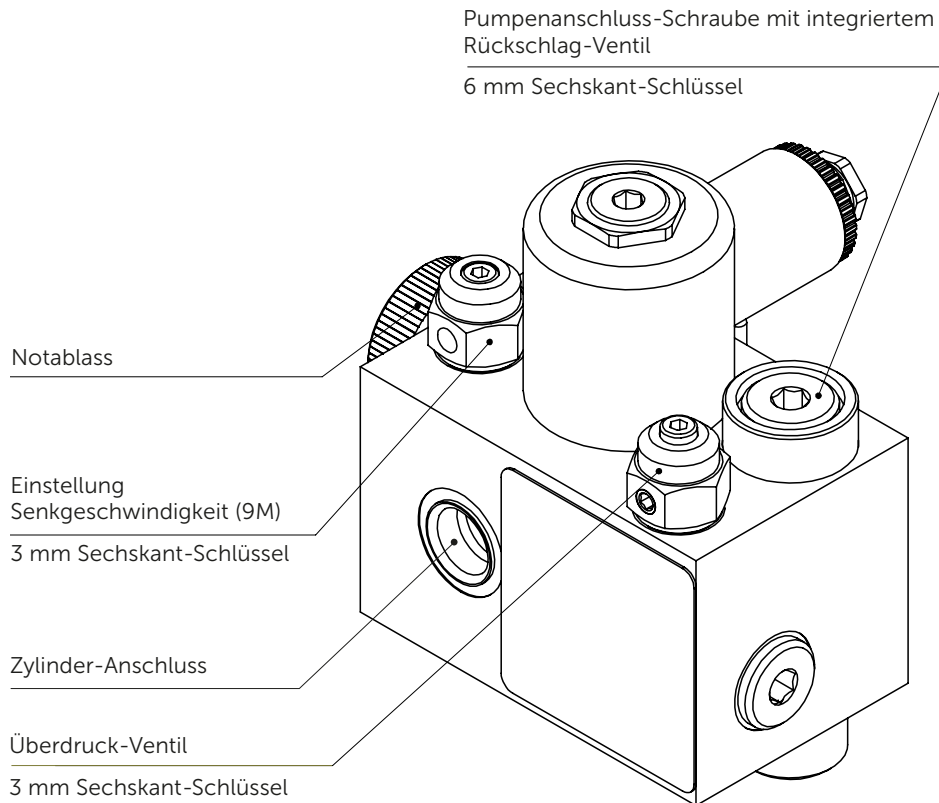
Elektrisches Schaltdiagramm



Hydraulisches Schaltschema



- | | | | | | |
|-----------|---------------------------------|-----------|-------------------|-----------|--------------------------------|
| DM | Magnetventil ab | BV | Absperrhahn | UM | Vorgesteuertes Überdruckventil |
| 9M | Einstellung Senkgeschwindigkeit | ST | Saugleitung | YM | Vorgesteuertes Senkventil |
| SM | Einstellung Überdruckventil | ZM | Zylinderanschluss | PM | Pumpe mit Motor |
| VM | Rückschlagventil | TM | Rückleitung | | |



GV Einstellungen

Die **Hubgeschwindigkeit** wird von der Pumpenleistung und dem effektiven Kolben-Durchmesser des Zylinders bestimmt.

SM Überdruckventil: ‚Herein‘ (Uhrzeigersinn) bewirkt einen höheren, ‚heraus‘ (Gegenuhrzeigersinn) einen niedrigeren Maximaldruck.

9M Senkgeschwindigkeit: Wird die Magnetspule **DM** unter Strom gesetzt, fährt die Plattform/Aufzug entsprechend der Einstellung **9M** abwärts, (3mm Sechskant-Schlüssel). ‚Hinein‘ (Uhrzeigersinn) bewirkt eine langsamere, ‚heraus‘ (Gegenuhrzeigersinn) eine schnellere Senkgeschwindigkeit.

Bei Bestellung

Bitte geben Sie die Pumpenleistung, Spulenspannung und den maximalen Betriebsdruck an.