

# BLAIN HYDRAULICS MODERNİZASYON ÇÖZÜMLERİ



*Excellence in Simplicity and Performance*

**BLAIN HYDRAULICS** 50 yılı aşkın bir süredir yüksek kaliteli asansör kontrol valfi imalatında öncü bir firmadır. Dünya çapında 75'den fazla ülkede çalışmakta olan bir milyonu aşkın asansör valfiyle Blain markasının kalitesi ve güvenilirliği müşterilerimiz tarafından onaylanmıştır.



## Blain ürünleriyle modernizasyonun kolaylıkları

- Basit ve kompakt tasarım
- ½ gün kurulum süresi
- Kolay ayar
- Tak ve Çalıştır
- Entegre A3 çözümü - iL10 / L20
- Eski panolar için arabirim - Variotech
- Seçkin ve faydalı teknik destek
- İsteğe bağlı pump ve motor tedariki



**EV40/40 VVVF** - Yüksek performans istenen insan asansörleri için sürücü destekli, enerji etkin ve çevre dostu kontrol valfidir. Mükemmel sürüş kalitesi yanında %65'e varan enerji tasarrufu



**SEV** - Servo elektronik valf, akışkan sıcaklığı ve kabin yük durumundan bağımsız olarak mükemmel sürüş konforu sağlar. Ticari ve konut asansörleri için idealdir.

## Blain ürünleriyle modernizasyonun faydaları

- Çözümler arasında dönüşkenlik
- Panoda değişiklik gerektirmez
- Yedek parça geçişkenliği
- Benzer tasarım filozofisi
- Basit kurulum ve çalıştırma
- Güncellenebilme özelliği
- EN81-20/50 uyumlu

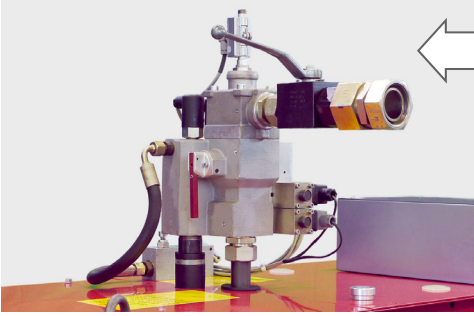


**iL10** - UCM (A3) istemsiz kabin hareketine karşı emniyet valfi - 1.5"-2" EV valflerine entegre edilebilir.



**L20** - UCM (A3) istemsiz kabin hareketine karşı emniyet valfi - 3/4" EV valfine akuple edilir.

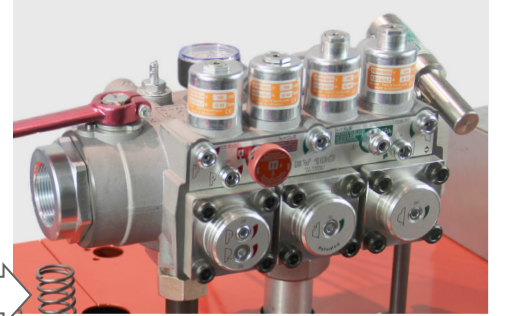
## Yabancı valf içeren tank



Tank üzerindeki yabancı valf Blain **EV4/40** valfiyle kolaylıkla değiştirilebilir.

Mevcut valf Blain EV100 olduğunda, renovasyon kiti yardımıyla, 10 dakikadan kısa bir sürede **EV4/40** valfine dönüştürülebilir.

## BLAIN EV100 valfine sahip tank



### Mevcut kontrol valfini sökün



L1000H sürücüsü ve elektriksel elemanlar asansör panosunun içine veya ayrı bir dolap içine yerleştirilebilir. Gerekli teknik parametreler el operatörü veya akıllı telefon yardımıyla sürücüye aktarılır.

### Renovasyon kiti



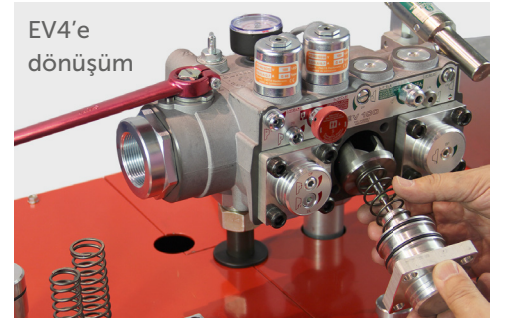
### EV4 valfini bağlayın



Son olarak, boş kabin ile katlar arası bir kalibrasyon sürüşü yaparak asansörünüzü çevre dostu sürüşlere hazır hale getirebilirsiniz.

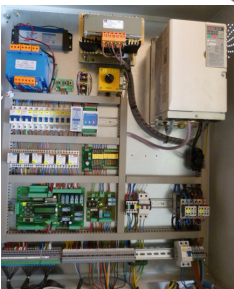
Gerekli durumlarda **iL10**'u ana valf gövdesine entegre ederek A3 uyumluluğu sağlanabilir.

### EV4'e dönüşüm



## EV40 valfi

Mevcut panonun değiştirilmesi gerekmez



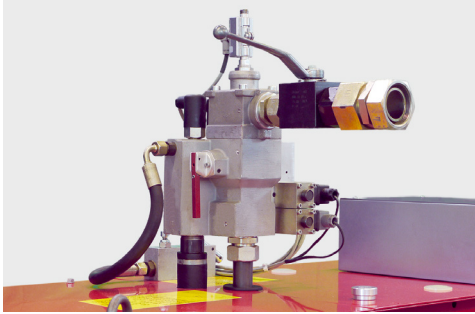
Parametre ayarları



# SEV ile Modernizasyon

%30 enerji tasarrufu • Mükemmel sürüş konforu • A3 uyumluluğu • Ayar gerektirmeyen kurulum

## Yabancı valf içeren tank



**SEV** sıcaklık ve yük değişimlerinden bağımsız, rahat bir sürüş kalitesi sağlayan elektronik olarak kontrol edilen bir valftir. Valf, mevcut panolara kolayca bağlanabilen bir elektronik kart ile beraber gelir. **SEV** yarım günde bir kişi tarafından servise alınabilir.

Valf ve kart fabrikada ayarlanarak gönderilir ve tekrar manual bir ayarlamaya gerek yoktur. Gerekli durumlarda Hızlı Kurulum Rehberi kullanılarak ayarlama yapılabilir. **SEV** eski asansör panolarıyla kullanılabilir ve aşırı kontamine ortamlara dayanıklıdır.

Mevcut kontrol valfini sökün

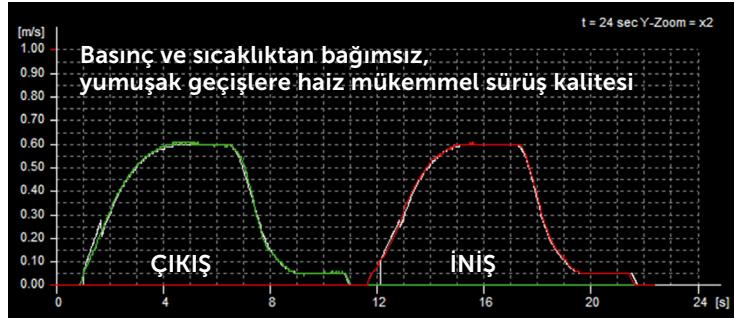


Çok değişken çalışma koşulları altında sahip olduğu stabil seyahat özellikleri ve akıllı enerji tasarruf modu vasıtasıyla enerji sarfiyatını %30 azaltır.

Mevcut EV100 mekanik valfi, eski asansör panosunu yenilemeden **SEV** valfiyle değiştirilebilir. **SEV**, EV4-vvvf çözümüyle kombine edilerek (**SEV4**), iniş hareketi elektronik olarak ve çıkış sürücü vasıtasıyla sağlanabilir.

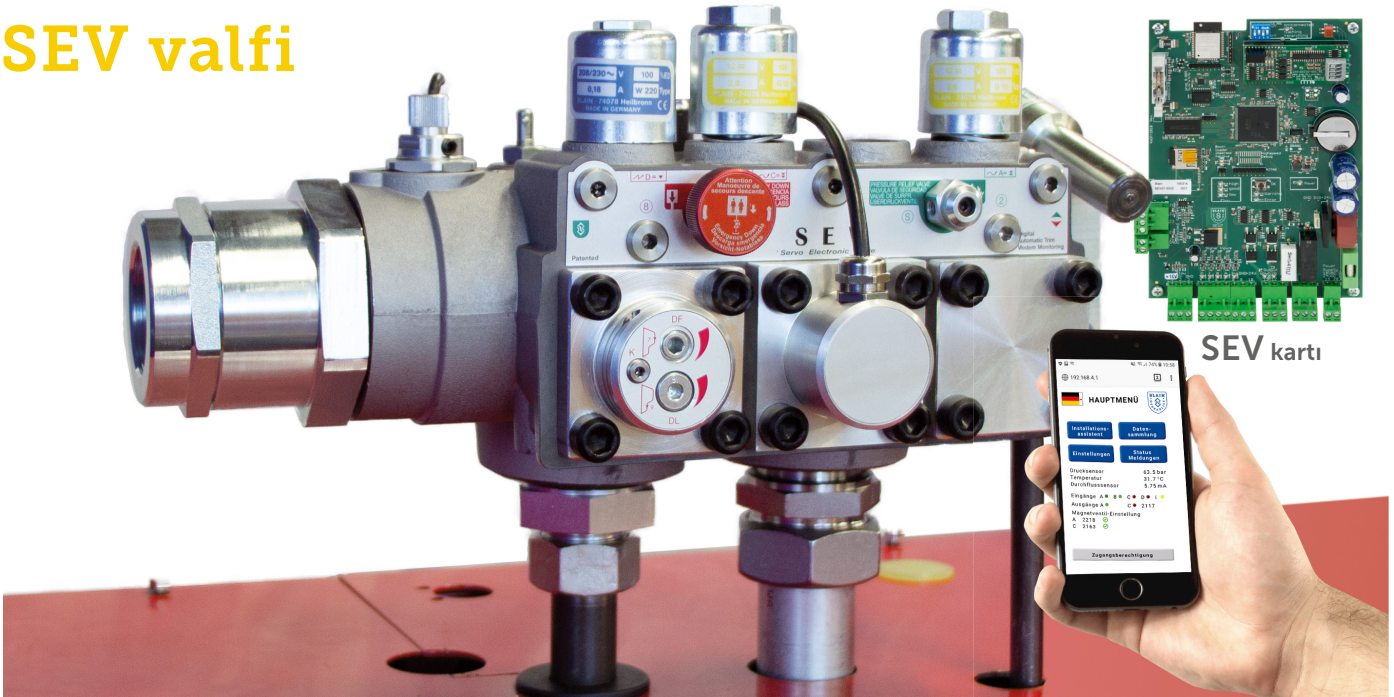


SEV valfini bağlayın



SEV seyahat grafiği

## SEV valfi



SEV kartı

# iL10 / L20 ile Modernizasyon

**Pratik, kompakt, kolayca adapte edilen ve enerji tasarrufu sağlayan A3/UCM çözümleri**

**iL10**, 1½" ve 2" EV tipi valflerle, **L20** ise ¾" EV valfiyle kullanılır. Her ikisi de ayrı olarak (mevcut valfin güncellenmesi için) veya Blain EV valfi üzerine entegre olarak temin edilebilir.

Bu çözümler ekstra adaptör gerektirmez, ısı oluşumunu azaltır, enerji sarfiyatını ve işçilik maliyetlerini düşürürler. Ayrıca dış sızıntı riskini ortadan kaldırır ve kontrol valfini kompakt hale getirirler.



Güncelleme, iniş flanşının **iL10** valfiyle değiştirilmesiyle kolayca yapılır. Mevcut iniş flanşını söktükten sonra metal etiket kesilerek çıkarılır ve **iL10** valfi el kitabında gösterildiği gibi monte edilir. **iL10** silindir hattına yerleştirilmediğinden dolayı ek bağlantı elemanlarına ihtiyaç kalmaz, ısı oluşumunu ortadan kaldırır, kompakt bir çözümdür, enerji ve işçilikten önemli miktarda tasarruf sağlar.



**L20** kompakt ve enerji tasarrufu sağlayan bir UCM/A3 çözümdür. 4 civata yardımıyla mevcut ¾" EV valfinin üzerine kolayca monte edilir. Adaptör gerektirmez. EV valfine entegre olarak sipariş edildiğinde dahili tank bağlantısı mevcuttur fakat ayrı olarak gönderildiğinde **L20** valfi ayrı bir tank bağlantısı gerektirir. **L20** ısı oluşumunu azaltır ve sürüş kalitesini artırır.



## Vairotech kontrol modülü

Variotech kontrol modülü ile eski panolar güncellenerek Blain valfleriyle sorunsuz çalışmaları sağlanır.

