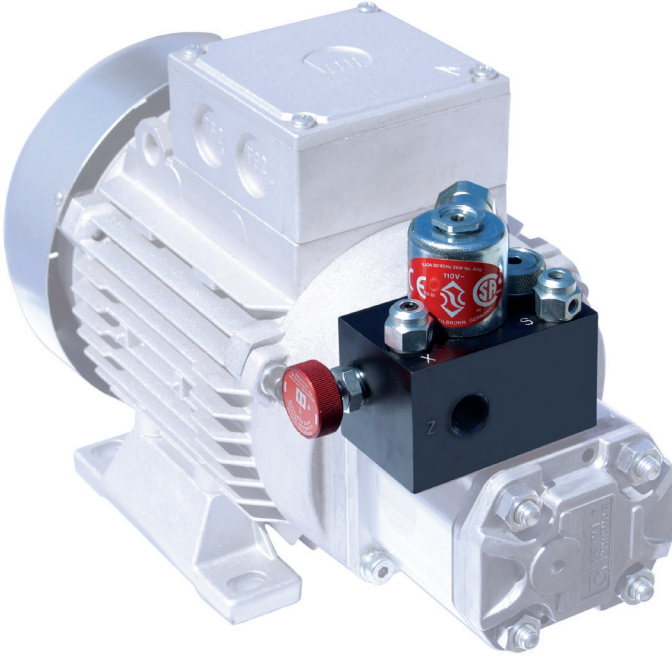


Araç ve yük platformları için ideal çözüm

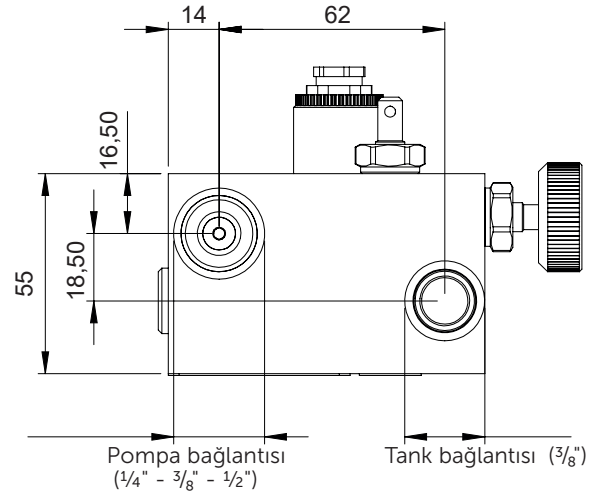
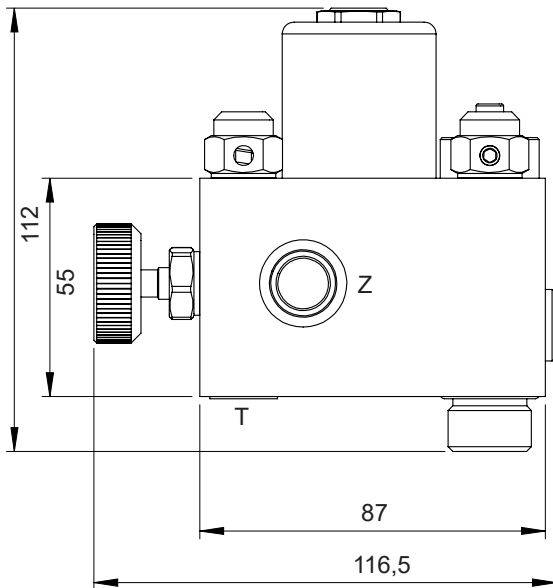
GV valfi araç park sistemlerinde, malzeme transferinde, kargo ve yük asansörlerinde ideal olarak kullanılabilir. Valf, tek bir çıkış hızına ve ayarlanabilir iniş hızına sahiptir.



Akış aralığı:	1-24 l/min.
Viskozite:	25-60 mm ² /s @ 40°C.
Solenoid AC:	24 V/1.8 A, 42 V/1.0 A, 110 V/0.5 A, 230 V/0.18 A, 50/60 Hz
Solenoid DC:	12 V/2.1 A, 24 V/1.1 A, 42 V/0.6 A, 80 V/0.3 A, 125 V/0.25 A, 196 V/0.14 A

Bağlantılar:	P Pompa, Z Silindir T Tank
Basınç aralığı:	3-130 bar
Basınç aralığı:	3-130 bar
Yalıtım sınıfı, AC ve DC:	IP 68

Çek valfi, basınç alar valfi ve acil iniş valfi GV valfine entegre edilmiş standart yapılarıdır. Ek olarak, akışı kesmek amacıyla silindir ve valf arasına yerleştirilen küresel vana opsiyonel olarak bağlanabilir. Silindir ve tank bağlantıları standart 3/8" dir fakat 1/4" ve 1/2" bağlantılar da isteğe bağlı olarak sağlanır.



Blain Hydraulics GmbH Tel. +49 7131 28210
Pfaffenstrasse 1 Fax +49 7131 282199
74078 Heilbronn www.blain.de
Germany info@blain.de

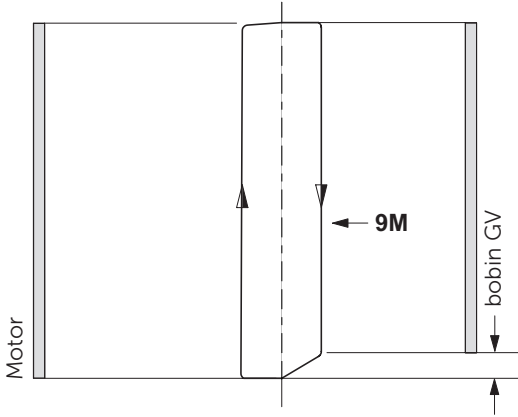


GmbH

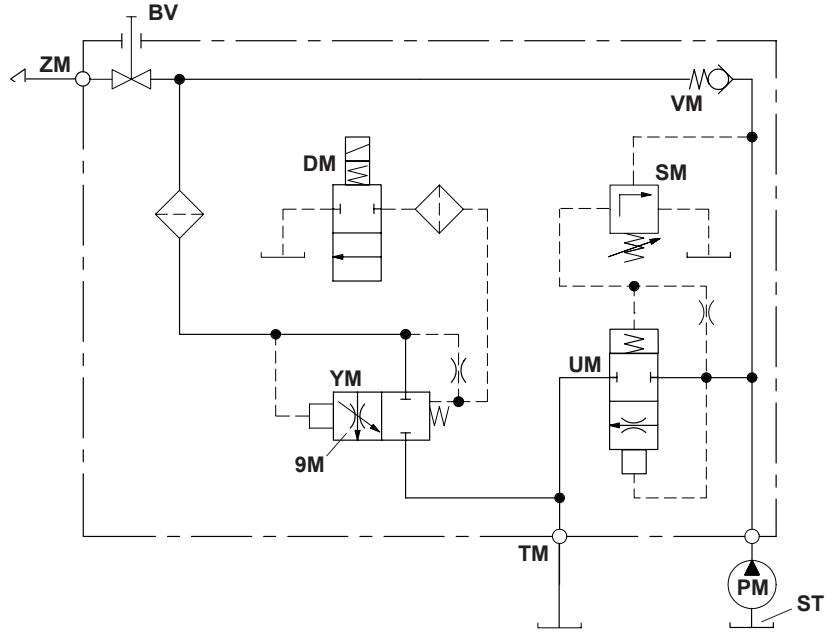
Designer and Manufacturer of the highest quality control valves & safety components for hydraulic elevators



Elektriksel Şema



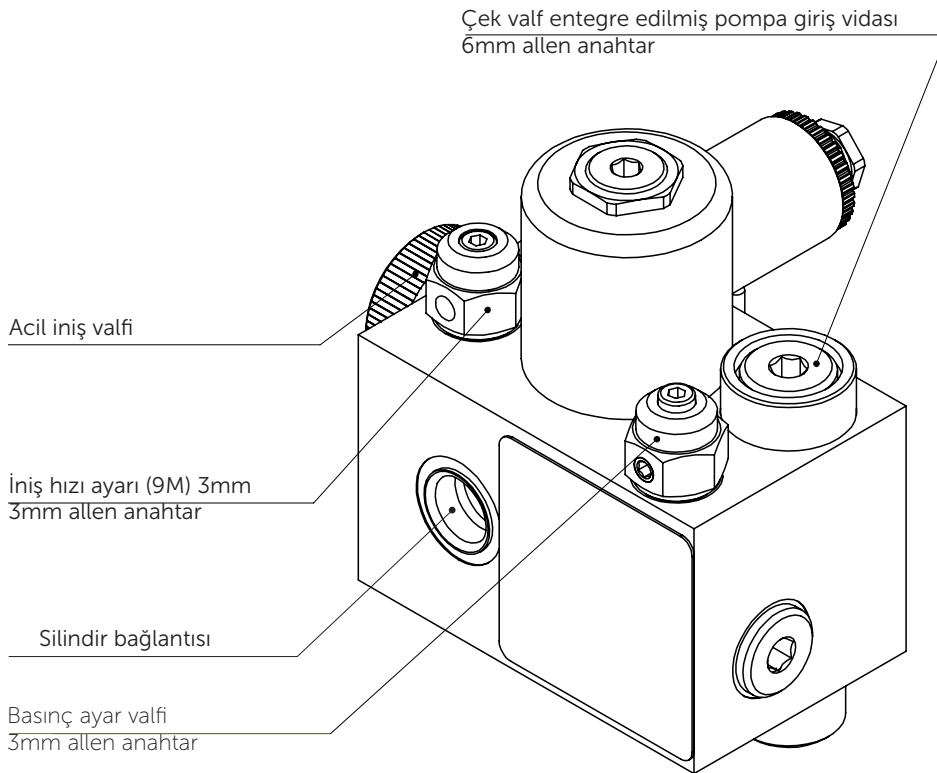
Hidrolik Devre



- DM** İniş solenoidi
- 9M** İniş hızı ayarı
- SM** Basınç ayar valfi
- VM** Çek valf

- BV** Küresel vana
- ST** Emme borusu
- ZM** Silindir bağlantısı
- TM** Tank bağlantısı

- UM** Pilot kontrollü basınç alçaltma valfi
- YM** Pilot kontrollü iniş valfi
- PM** Pompa/motor



GV Ayarları

Çıkış Hızı: pompa debisine ve kullanılan silindir çapına bağlıdır.

SM basınç ayar valfi: İçeri doğru çevirme (saat yönünde) basıncın yükselmesini, dışarı doğru çevirme (saatin ters yönü) basıncın azalmasını sağlar.

9M İniş valfi: DM bobini enerjilendirildiğinde, platform aşağı yönde 9M ayarına bağlı olarak belirli bir hızda hareket eder. Ayarı içeri doğru çevirme (saat yönünde) hızın azalmasını, dışarı doğru çevirme (saatin ters yönü) hızın yükselmesini sağlar.

Sipariş verirken

Lütfen pompa debisini, solenoid bobin voltajını ve maksimum çalışma basıncını belirtiniz.