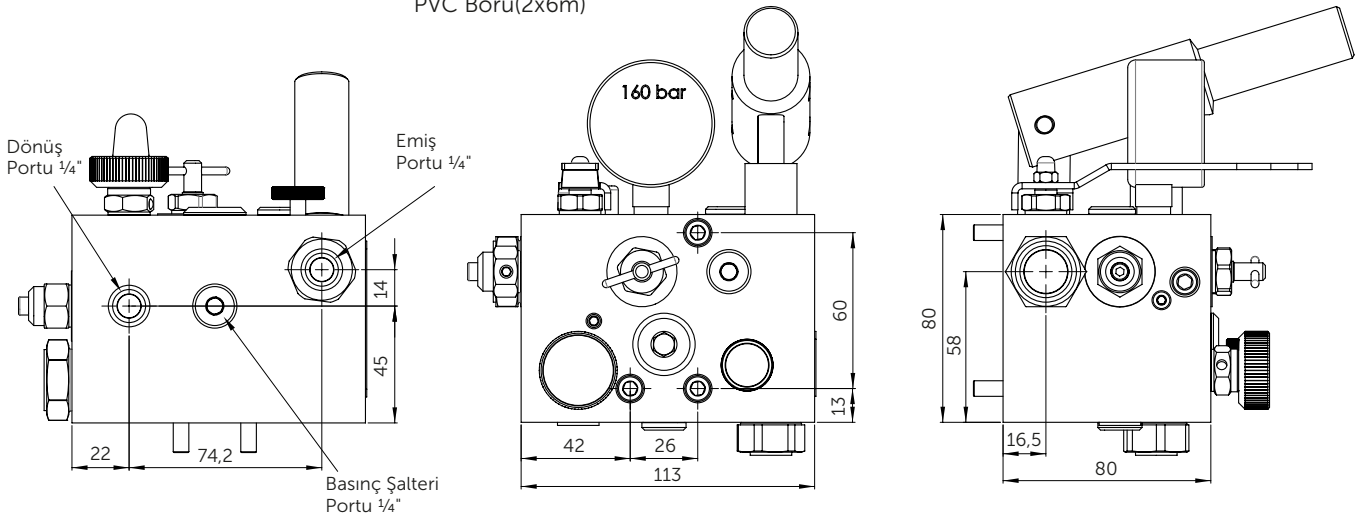


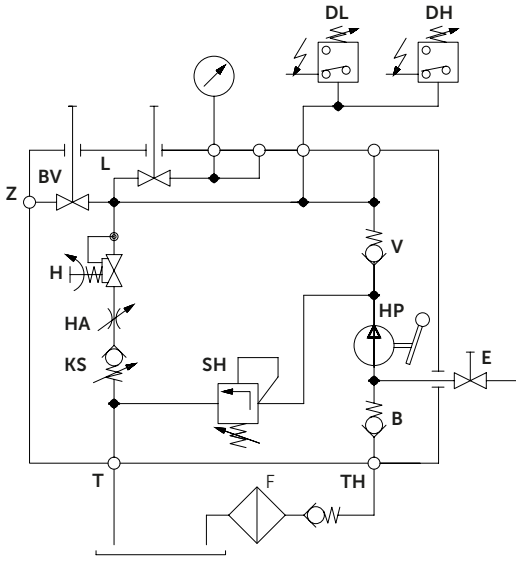
MRL-H, makine dairesiz (MRL) hidrolik asansörlerin bakımını kolaylaştırmak ve kurtarma operasyonları sırasında kuyuya girmeye gerek kalmadan, kolayca dışarıdan erişime imkan sağlamak amacıyla tasarlanmıştır. Kompakt bir gövdeye kendiliğinden kapanan manuel iniş valfi, el pompası, gevşek halat valfi, basınç tahliye vanası, manuel indirme hızı ayarı, küresel vana ve manometre gibi birçok işlevsel valf eklenerek oluşturulmuştur. MRL-H, ana güç ünitesinden 6 metre uzaklıkta ve 5 metre yüksekliğe kadar montaj edilebilir. MRL-H isteğe bağlı olarak geri dönüş borusu ve gerekli aksesuarlar ile teslim edilebilir.



Çıkış Portu:	1/2" BSP	Basınç Şalteri Portu (2 Adet):	1/4" BSP
Emiş Portu:	1/4" BSP	Basınç Aralığı:	0-100 bar
Dönüş Portu:	1/4" BSP	Yağ Viskozitesi:	(25-60) cSt. da 40°C
Mak.Emiş Mesafesi:	5 m (İç Çapı 6 mm olan pvc boru için) 1m den daha uzun borular için emiş tarafına çek valf tavsiye edilir		
Opsiyonlar:	Çek Valf PVC Boru(2x6m)		



Hidrolik Devre

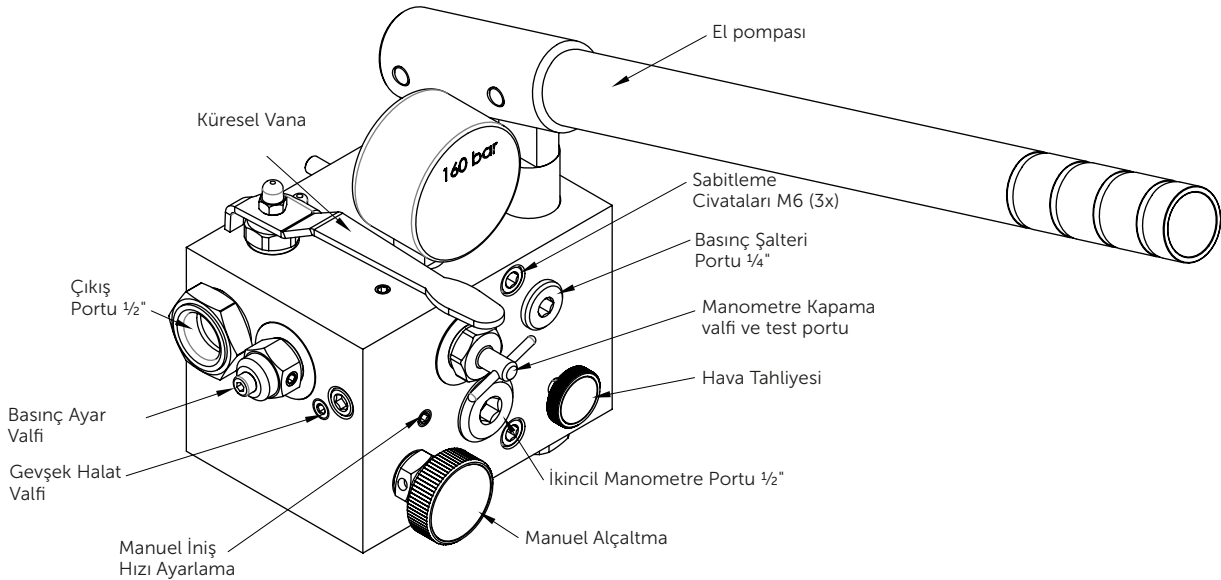


ZH	Basınç Portu
T	Tank Portu
TH	Emiş Portu
F	Filtre
B	Çek Valf (Emiş)
V	Çek Valf (Basınç Hattı)
BV	Küresel Vana (Yerleşik)
KS	Gevşek Halat Valfi
H	Manuel Alçaltma
L	Manometre Kapama valfi ve test portu
HA	Manuel İniş Hızı ayarı
ZH	El Pompası
HP	El Pompası
SH	Basınç Ayar Valfi
DL	Basınç Şalteri 1-10 bar
DH	Basınç Şalteri 1-100 bar

Bağlantılar: Çıkış portu (1/2") Silindir hattına , Emiş (1/4") ve Dönüş (1/4") portları hidrolik üniteye bağlanılır. Emiş ve dönüş hattı için iç çapı 6 dış çapı 8 olan PVC borular kullanınız.

Asansörü indirmek için: Ana küresel vanayı açın. Manuel indirmeyi saat yönünün tersine çevirin. Hız çok yavaşsa HA ayarını açın (saatin ters yönü).

Asansörü kaldırmak için: MRL-H ünitesindeki küresel vanayı açın. Ünitenin içinde sıkışan havayı almak için hava tahliyesini yarım tur döndürün ve tahliye vidasından akışkan gelinceye kadar el pompasıyla pompalayın. Hava tahliye vidasını sıkın ve asansörü kaldırmak için pompalamaya devam edin.



Küresel vana: Servis dışı zamanlarda basınç hattının kapalı tutulmasını sağlar.

Gevşek halat valfi: Manüel indirme valfi açıldığında pistonun kabinden bağımsız aşağı inmesini önler.

Manuel indirme valfi: Kabini manuel olarak indirmeyi sağlar.

Manuel iniş hız ayarı: İniş hızını ayarlanmasını izin verir. Daha düşük hızlar MRL-H'in ana güç ünitesinden daha uzağa konulmasını sağlar.

Basınç Emniyet valfi: Varsayılan 100 bar (ayarlanabilir) olarak ayarlanır.

El pompası: Kabinin yukarı yönde hareket etmesini sağlar.