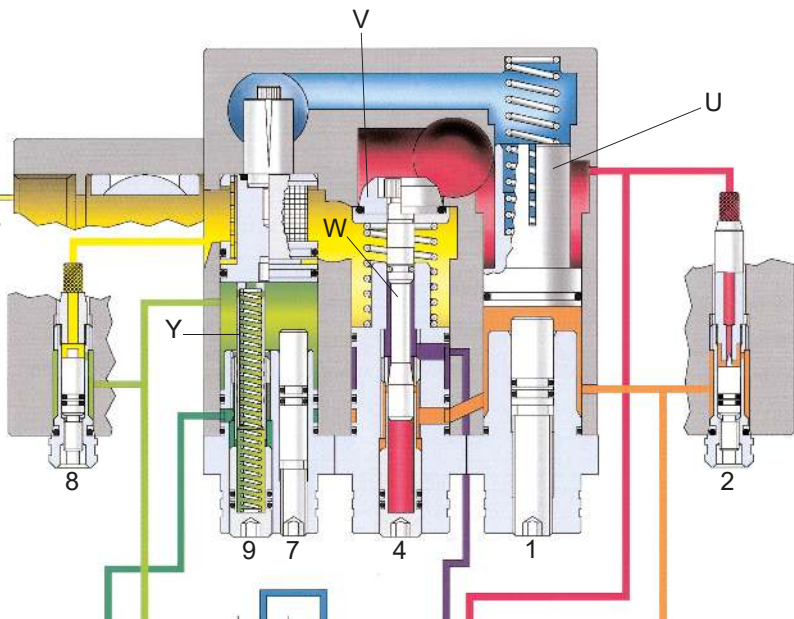
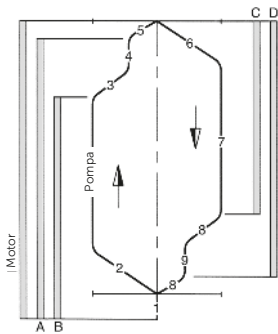


Válvulas de controle para elevadores 3/4"



P Bomba
T Tanque
Z Cilindro

Secção horizontal



Elementos de comando

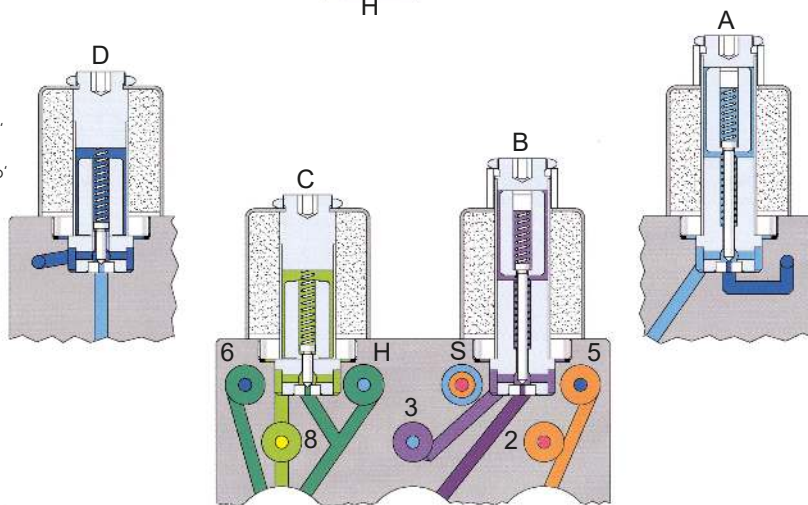
- A Solenóide 'Imobilização acima'
- B Solenóide 'Frenagem para baixo'
- C Solenóide 'Frenagem para baixo'
- D Solenóide 'Imobilização para baixo'
- H Válvula de saída de emergência
- S Válvula de sobrepressão
- U Pistão giratório
- V Válvula de retenção
- W Válvula de percurso lento 'para cima'
- X Contra-pistão
- Y Válvula de percurso lento 'para baixo'

Ajuste PARA CIMA

- 1 Ajuste giratório
- 2 Estrangulador de aproximação
- 3 Estrangulador de frenagem
- 4 Ajuste de percurso lento
- 5 Estrangulador de imobilização

Ajuste PARA BAIXO

- 6 Estrangulador de aproximação
- 7 Ajuste de percurso de descida
- 8 Estrangulador de frenagem
- 9 Ajuste de percurso lento



Secção vertical



The finest elevator control valves

Blain Hydraulics GmbH • 74078 Heilbronn • Pfaffenstrasse 1 • Germany
Tel. +49 7131 28210 • Fax +49 7131 282199 • www.blain.de • info@blain.de