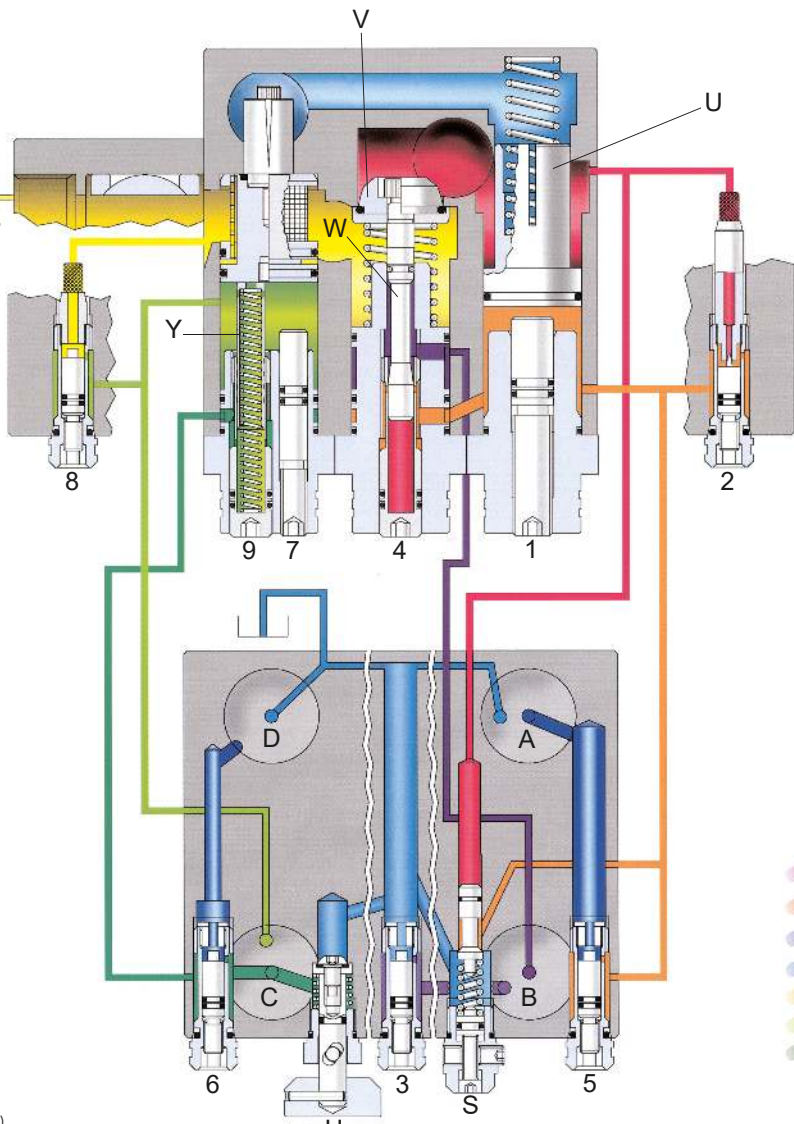


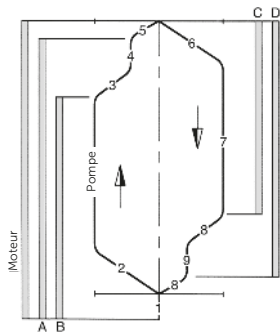
# Soupapes hydrauliques pour ascenseurs 3/4"



P Connexion pompe  
T Connexion cuve  
Z Connexion vérin

Coupe horizontale

**Pression**  
  
 Pompe  
By-pass  
Montée petit vitesse  
Cuve  
Vérin  
Soupape descente  
Descente petit vitesse



**Éléments de commande**

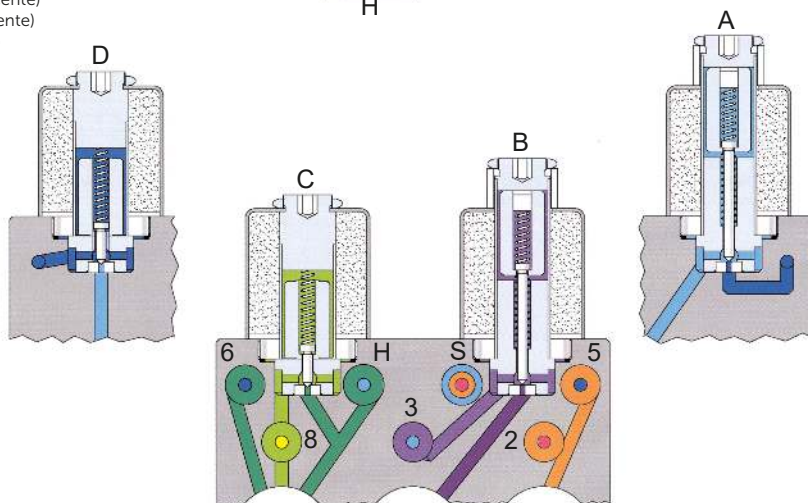
- A Électrovanne 'arrêt' (en fin de montée)
- B Électrovanne 'ralentissement' (montée)
- C Électrovanne 'ralentissement' (descente)
- D Électrovanne 'arrêt' (en fin de descente)
- H Descente de secours (homme mort)
- S Valve de sécurité
- U By-pass
- V Clapet anti-retour
- W Soupape montée petite vitesse
- X Soupape descente
- Y Soupape descente petite vitesse

**Réglages MONTÉE**

- 1 By-pass
- 2 Étrangleur de démarrage
- 3 Étrangleur de ralentissement
- 4 Réglage de petite vitesse
- 5 Étrangleur d'arrêt

**Réglages DESCENTE**

- 6 Étrangleur de démarrage
- 7 Réglage de grande vitesse
- 8 Étrangleur de ralentissement
- 9 Réglage de petite vitesse



Coupe verticale

The finest elevator control valves

Blain Hydraulics GmbH • 74078 Heilbronn • Pfaffenstrasse 1 • Germany  
Tel. +49 7131 28210 • Fax +49 7131 282199 • www.blain.de • info@blain.de

