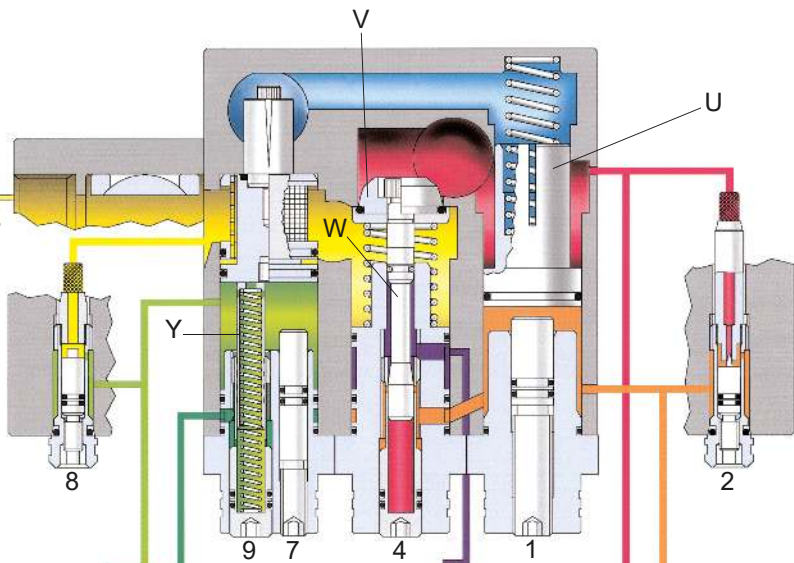
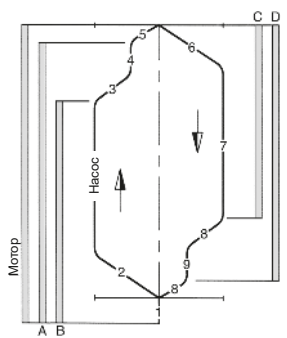


Гидрораспределители для лифтов 3/4"



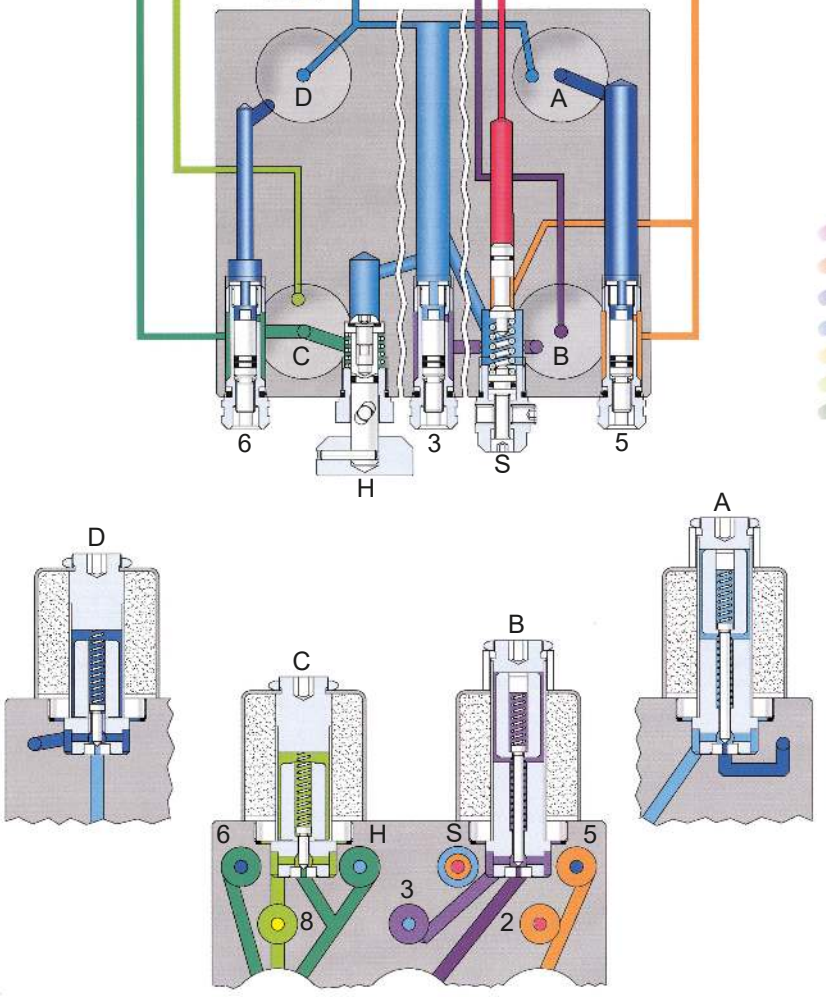
P Порт насоса
T Порт бака
Z Окно в цилиндре



- Элементы управления**
- A магн. клапан ,останов вверх'
 - B магн. клапан ,торможение вверх'
 - C магн. клапан ,торможение вниз'
 - D магн. клапан ,останов вниз'
 - H клапан аварийного спуска
 - S предохранительный клапан
 - U ротор объемного действия
 - V контрольный клапан
 - W клапан замедл. хода ,вверх'
 - X поршень опускания
 - Y клапан замедл. хода ,вниз'

- Настройка ВВЕРХ**
- 1 настройка кругового рейса
 - 2 дроссель трогания с места
 - 3 дроссель торможения
 - 4 настройка замедленного хода
 - 5 остановочный дроссель

- Настройка ВНИЗ**
- 6 дроссель трогания с места
 - 7 настройка движения вниз
 - 8 дроссель торможения
 - 9 настройка замедленного хода



горизонтальные разрезы

Давление

- Насос
- Клапан перепуска
- Вверх выравнивая
- Бак
- Цилиндр
- Вниз клапан
- Вниз выравнивающ

вертикальные разрезы

The finest elevator control valves

Blain Hydraulics GmbH • 74078 Heilbronn • Pfaffenstrasse 1 • Germany
Tel. +49 7131 28210 • Fax +49 7131 282199 • www.blain.de • info@blain.de

