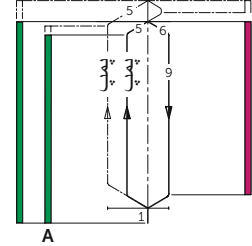


D مورد عبور از جایگاه ایست آسانسور



جزای کنترل

- A شیر برقی 'باز'
- D شیر برقی حرکت با سر
- Eت بسیار کم روبره پایین "بسته"
- F فیلتر اصلی
- H شیر اضطراری تخلیه جریان:
- L فشار سنج شیر قطع
- U پیستون های جریان در حال گردش
- V شیر یک طرفه
- Y شیر کاهنده حرکت با سرعت بسیار کم

تنظیمات

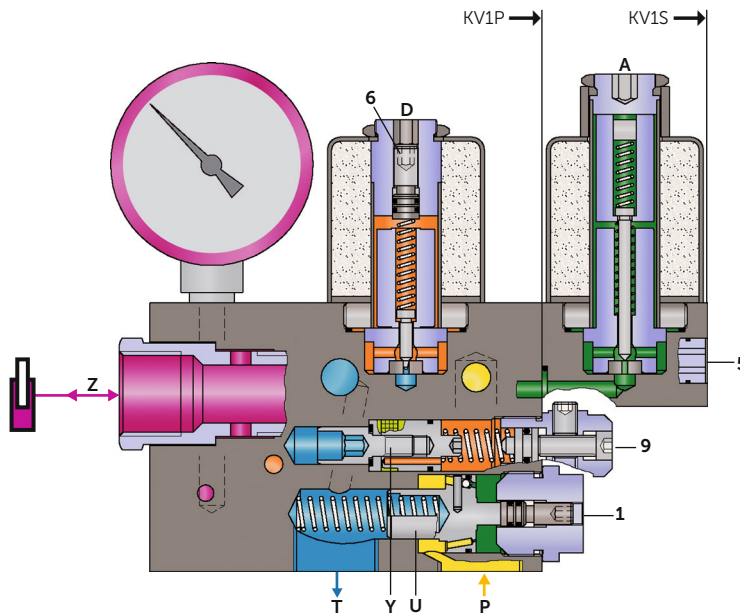
- 1 جریان در حال گردش
- 5 توقف آرام و نرم "رو به بالا"
- 6 شروع حرکت "رو به پایین"
- 7 شروع حرکت "رو به پایین"
- 9 شروع حرکت "رو به پایین"
- S شیرهای مخصوص فشار بیش از حد:

تصاویر

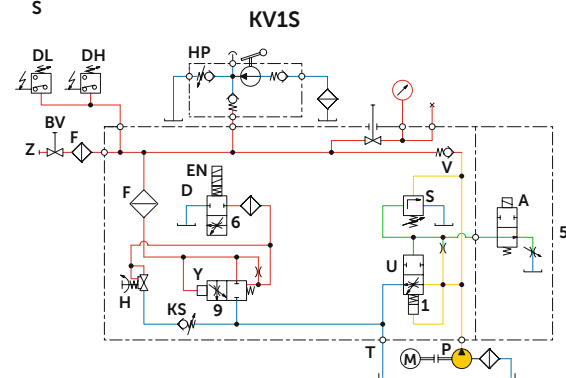
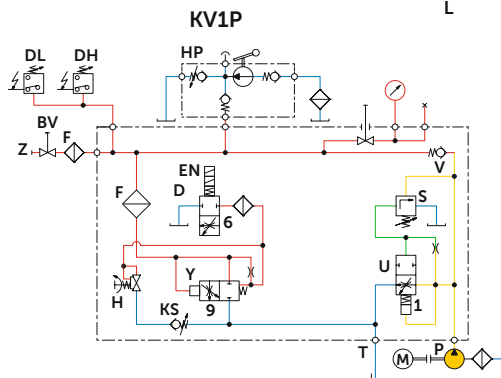
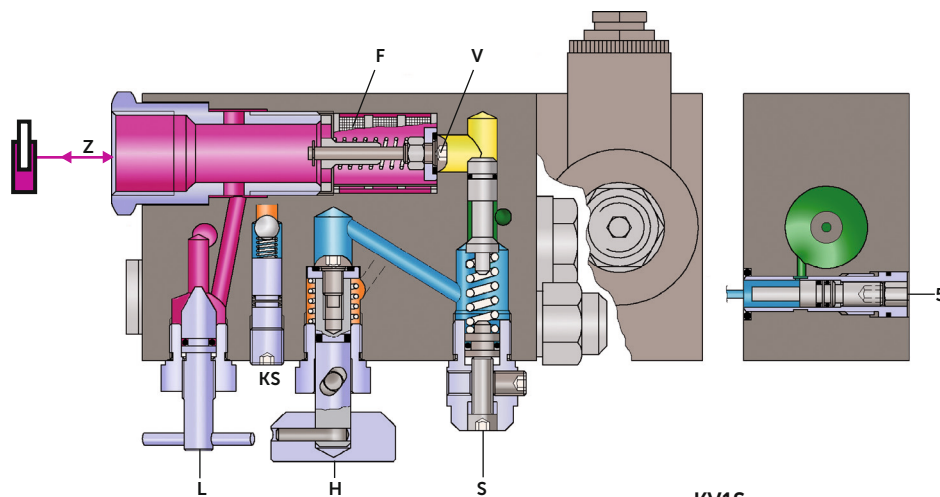
- P پمپ
- T مخزن
- Z سیلندر

گزینه ها

- BV شیر ضربه ای
- EN سیم پیچ های دارای جریان اضطراری
- HP پمپ دستی H 13
- KS تنظیم کننده پیستون:
- DH سونیچ فشاری 10 تا 100 بار
- DL سونیچ فشاری 1 تا 10 بار
- CSA CSA سیم پیچ های مجاز
- HA زمان تخلیه اضطراری قابل تنظیم
- RS شیر های ایمنی در برابر شکست لوله
- ES سونیچ انتهایی شیر های ایمنی در برابر شکست لوله



- فشارها
- پمپ
 - "کنترل قبلی" "بالا" مخزن
 - مخزن
 - سیلندر
 - "کنترل قبلی" "پائین"



The finest elevator control valves

Blain Hydraulics GmbH • Pfaffenstrasse 1 • 74078 Heilbronn • Germany
Tel. +49 7131 28210 • Fax +49 7131 282199 • www.blain.de • info@blain.de