

## Элементы управления

- A Магнитный клапан (остановка наверху)
- D Магнитный клапан (остановка внизу)
- F Главный фильтр
- H Клапан аварийного спуска
- L Запорный кран с манометром
- U Обходный поршень
- V Контрольный клапан
- Y Клапан замедленного опускания

## Настройки

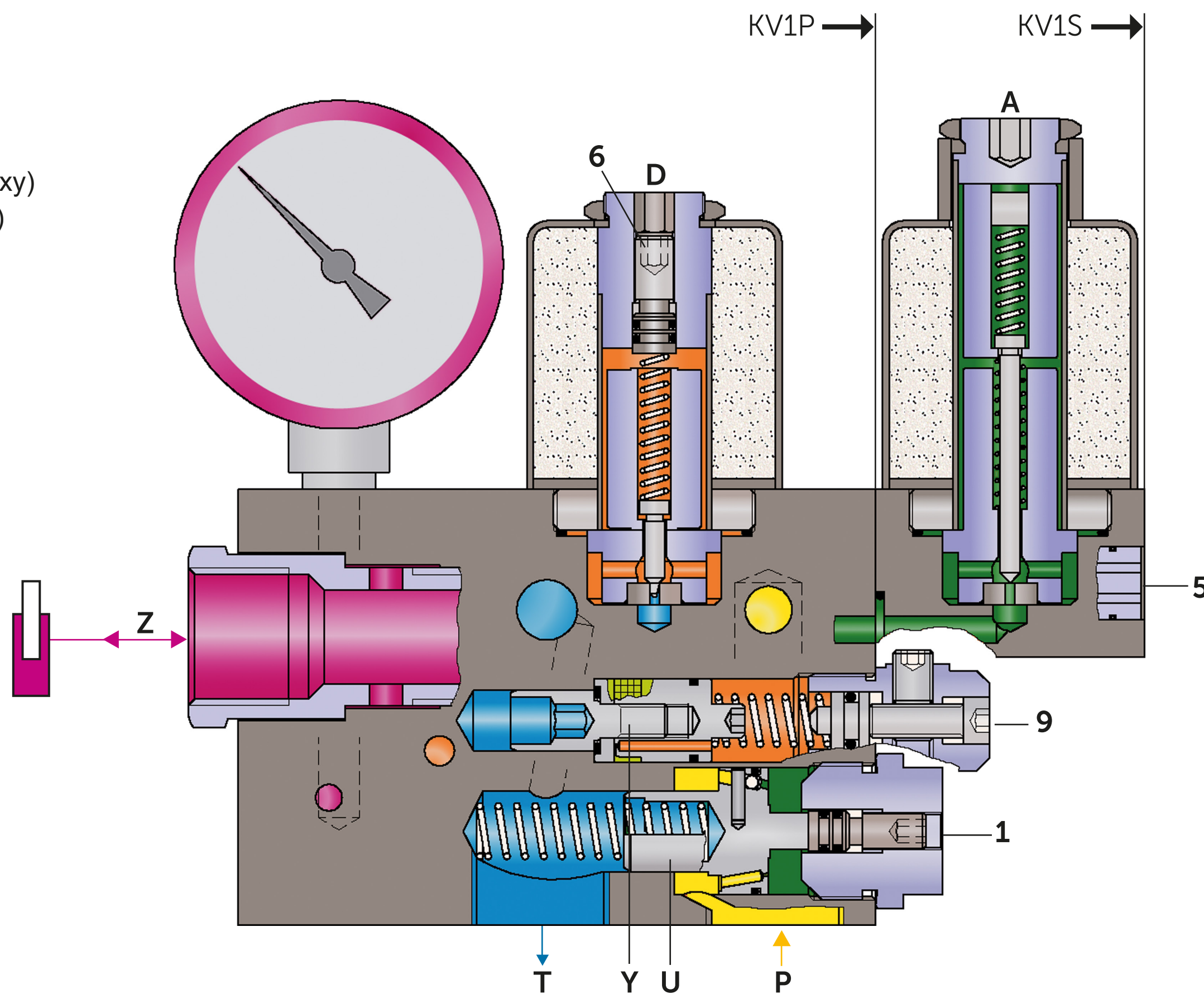
- 1 Обход
- 5 Мягкая остановка вверх
- 6 Приезд вниз
- 9 Замедленное движение вниз
- S Редукционный клапан

## Соединения

- P Насос
- T Бак
- Z Цилиндр

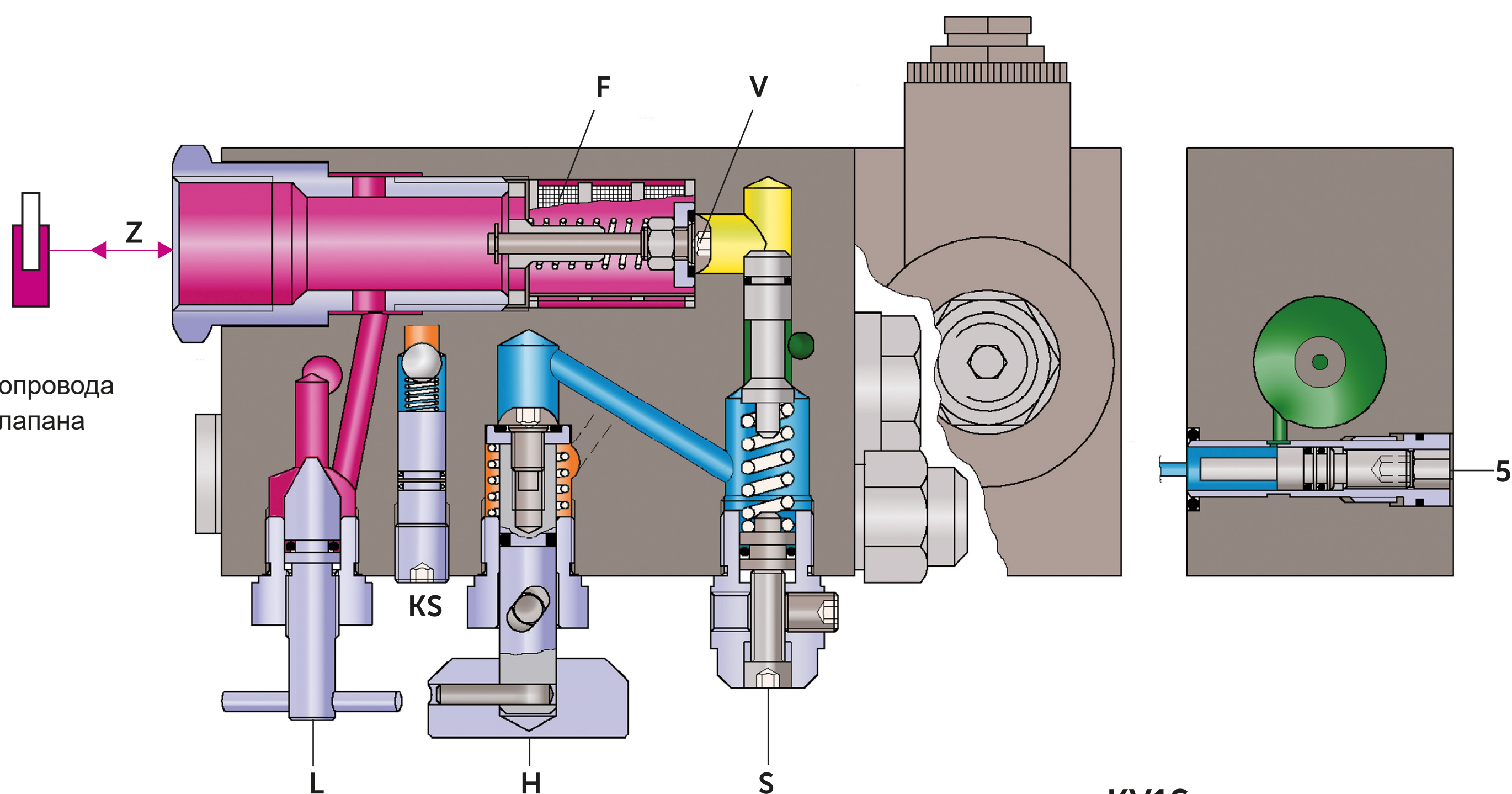
## Опции

- BV шаровой кран
- EN катушки авар. питания
- HP ручной насос Н 13
- KS клапан ненапрянутого каната
- DH реле давления 10-100 бар
- DL реле давления 1-10 бар
- CSA CSA разрешенные катушки
- HA скорость аварийного выпуска
- RS Отсечной клапан при разрыве трубопровода
- ES Концевой выключатель отсечного клапана

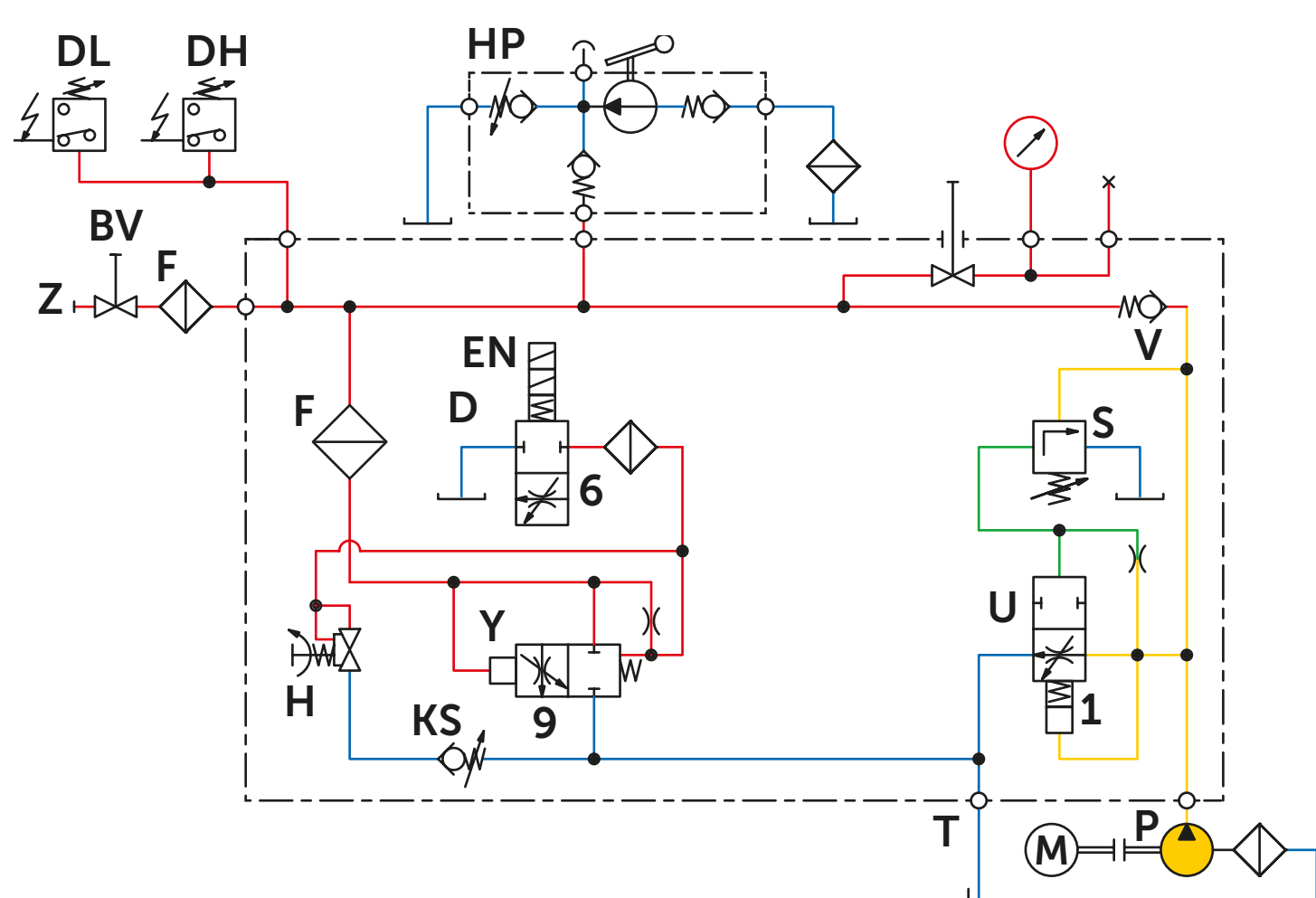


## Давление

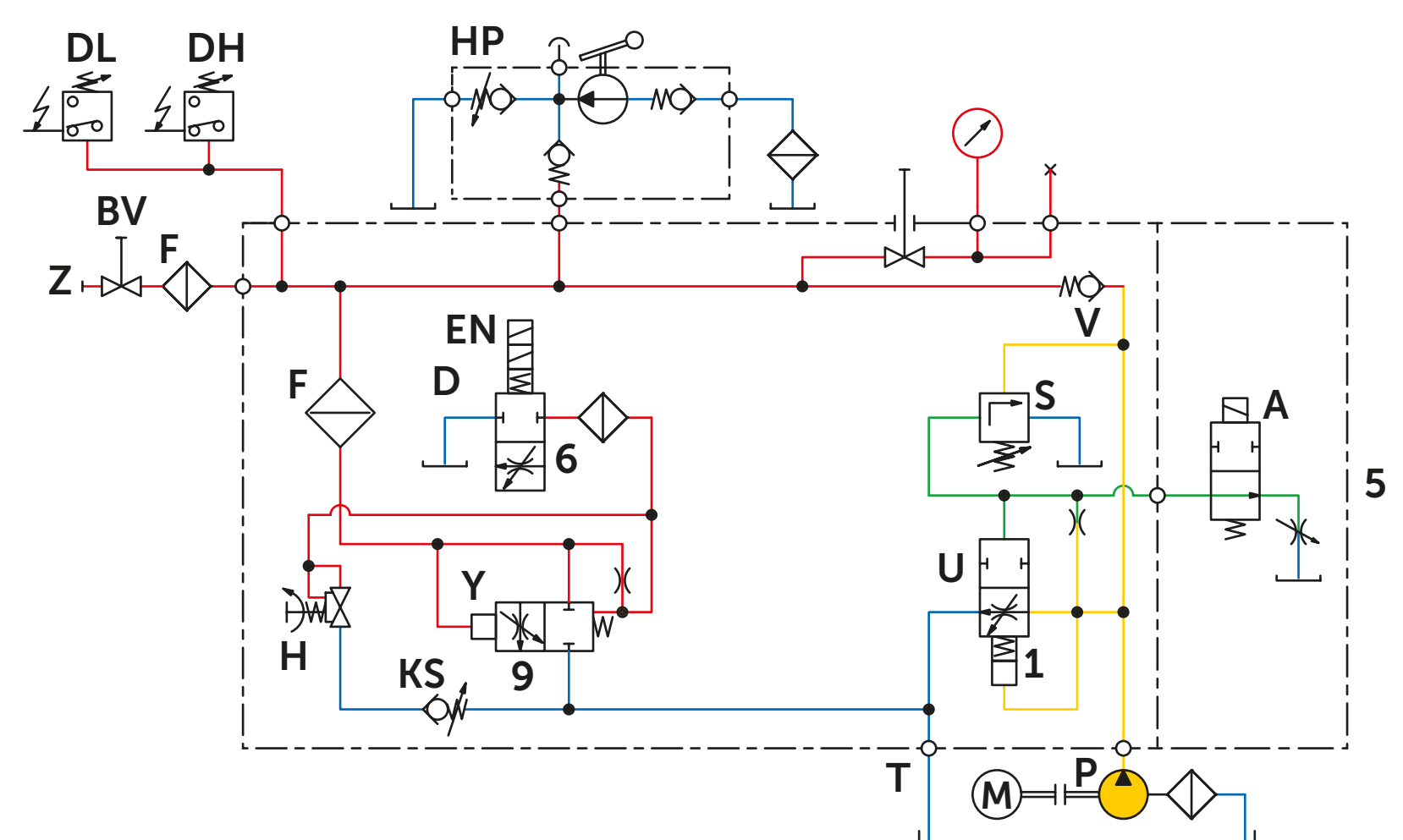
- Насос
- Предварительное управление вверх
- Бак
- Цилиндр
- Предварительное управление вниз



KV1P



KV1S



The finest elevator control valves

Blain Hydraulics GmbH • Pfaffenstrasse 1 • 74078 Heilbronn • Germany  
Tel. +49 7131 28210 • Fax +49 7131 282199 • [www.blain.de](http://www.blain.de) • [info@blain.de](mailto:info@blain.de)