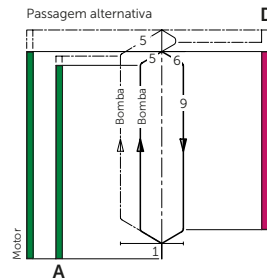
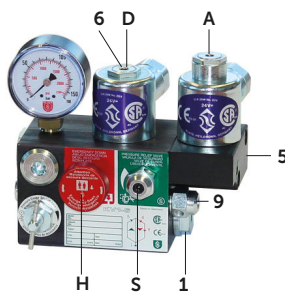
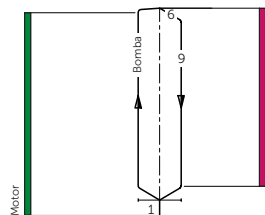
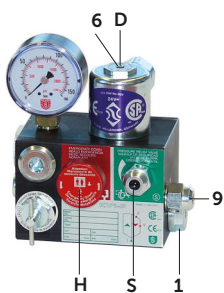


KV Válvulas de controle para elevadores pequenos



Elementos de comando

- A Solenóide ,para cima'
- D Solenóide Percurso lento ,para baixo'
- F Filtro principal
- H Saída de emergência
- L Manômetro Torneira de fechamento
- U Pistão circular
- V 'Válvula de retenção
- Y Válvula de descida lenta

Ajustes

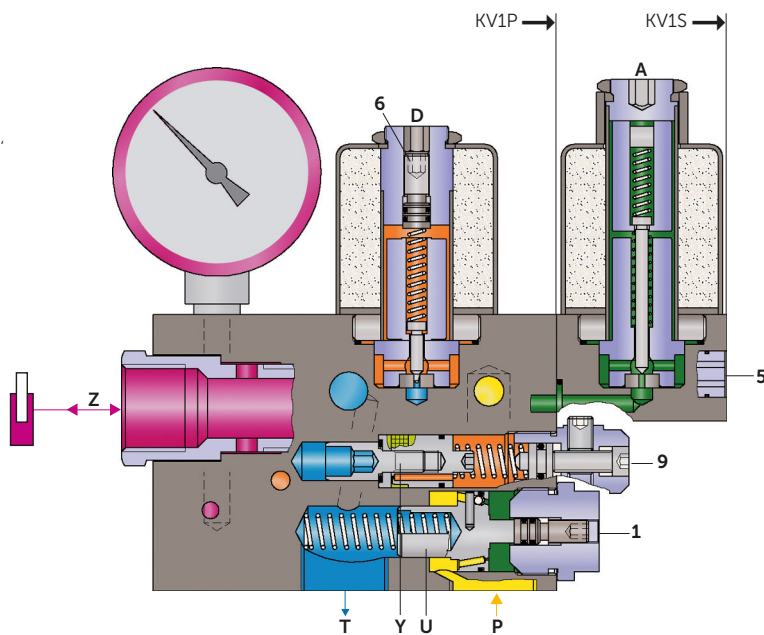
- 1 Rotação
- 5 Imobilização suave ,para cima'
- 6 Aproximação ,para baixo'
- 9 Percurso lento ,para baixo'
- S 'válvula de sobrepressão

Conexões

- P Bomba
- T Tanque
- Z Cilindro

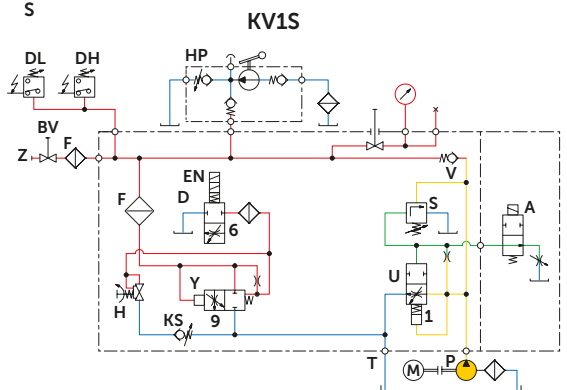
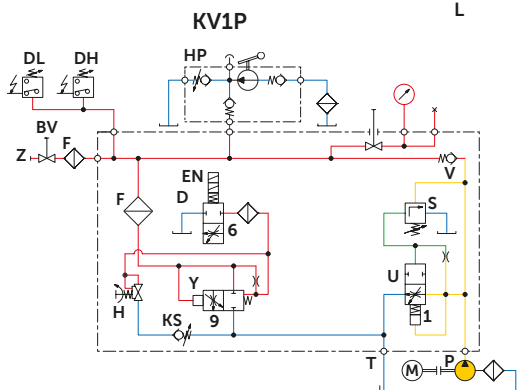
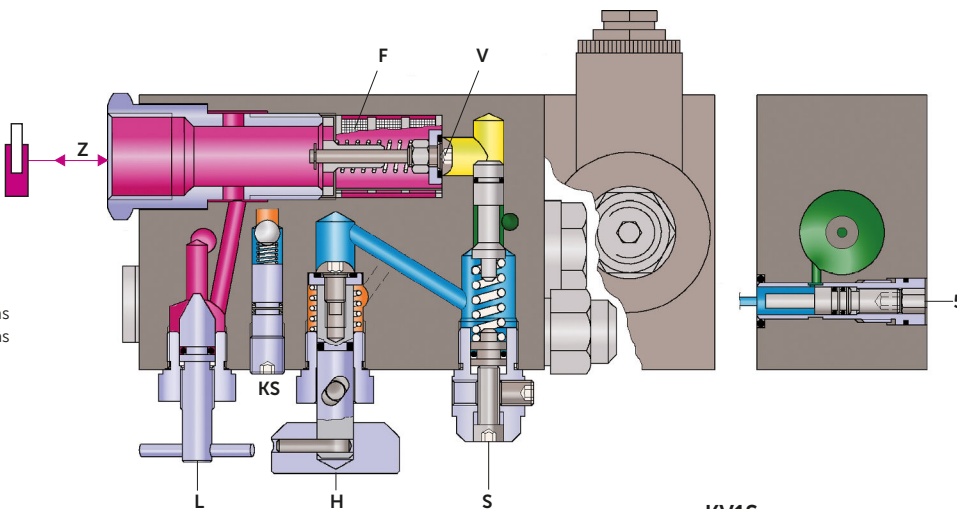
Opções

- BV Torneira esférica
- EN Bobinas de corrente de emergência
- HP Bomba manual H 13
- KS Dispositivo de segurança do pistão
- DH Interruptor automático de aumento de pressão 10-100 bar
- DL Interruptor automático de aumento de pressão 1-10 bar
- CSA CSA Bobinas homologadas
- HA Velocidade de saída de emergência ajustável
- RS válvula de segurança tipo para-quedas
- ES Válvula de segurança tipo para-quedas Interruptor final



Pressões

- Bomba
- Comando piloto "aberto"
- Tanque
- Cilindro
- Comando piloto "fechado"



The finest elevator control valves

Blain Hydraulics GmbH · Pfaffenstrasse 1 · 74078 Heilbronn · Germany
 Tel. +49 7131 28210 · Fax +49 7131 282199 · www.blain.de · info@blain.de

