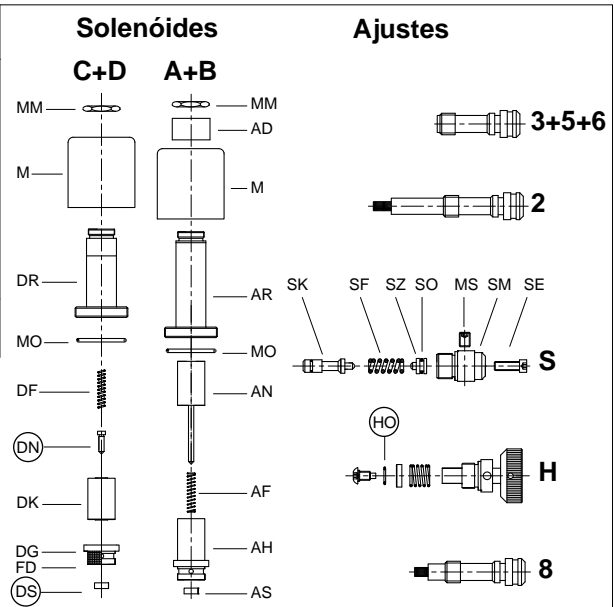




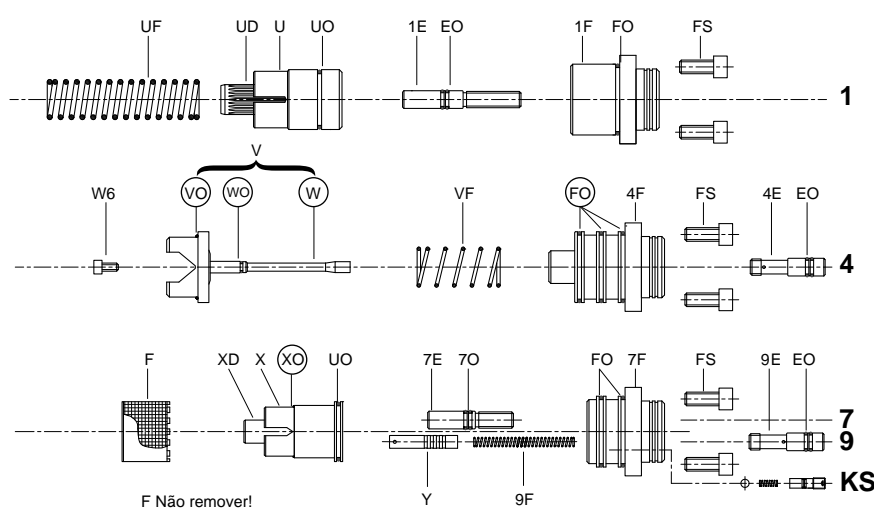
Pos. Nº	Denominação
1	FS Parafuso de fixação - Flange FO Anel O-Ring - Flange F Flange - Válvula de passo EO Anel O-Ring - Parafuso de ajuste 1E Parafuso de ajuste - Válvula de passo UO Anel O-Ring - Pistão giratório U Pistão giratório UD Redução de ruídos UF Mola - Válvula de passo
2	2 Estrangulador de aproximação 'para cima'
3	3 Estrangulador de frenagem 'para cima'
4	EO Anel O-Ring - Parafuso de ajuste 4E Parafuso de ajuste - Percurso lento 'para cima' 4F Flange - Válvula de retenção FO Anel O-Ring - Flange VF Mola - Válvula de retenção W Came - Percurso lento 'para cima' WO Anel O-Ring - Came de percurso lento VO Vedação - Válvula de retenção V Válvula de retenção W6 Parafuso - Válvula de retenção
5	3 Estrangulador de imobilização suave
6	3 Estrangulador de aproximação 'para cima'
7	7F Flange - Válvula de descida FO Anel O-Ring - Flange 7O Anel O-Ring - Parafuso de ajuste 7E Parafuso de ajuste - Válvula de descida UO Anel O-Ring - Contra-pistão XO Vedação - Contra-pistão X Contra-pistão XD Redução de ruídos F Filtro principal
8	8 Estrangulador de frenagem 'para baixo'
9	9E Parafuso de ajuste - Percurso lento EO Anel O-Ring - Parafuso de ajuste 9F Percurso lento Y Came - Percurso lento 'para baixo'
H	H Saída de emergência - auto-fechamento HO Vedação - Saída de emergência
S	SE Parafuso de ajuste - Válvula de sobrepressão SM Sextavado - Válvula de sobrepressão MS Parafuso de segurança SO Anel O-Ring - Munhão SZ Munhão - Válvula de sobrepressão SF Mola - Válvula de sobrepressão SK Pistão - Válvula de sobrepressão
A+B	MM Porca - Solenóide AD Anel espaçador M Bobina magnética (indicar tensão) AR Tubo - Solenóide 'para cima' MO Anel O-Ring - Solenóide AN Cartucho de agulhas - Solenóide 'para cima' AF Mola - Solenóide 'para cima' AH Suporte de posicionamento - Solenóide 'para cima' AS Disco de posicionamento - Solenóide 'para cima'
C+D	MM Porca - Solenóide M Bobina magnética (indicar tensão) DR Tubo - Solenóide 'para baixo' MO Anel O-Ring - Solenóide DG Mola - Solenóide 'para baixo' DN Agulha - Solenóide 'para baixo' DK Núcleo - Solenóide 'para baixo' DG Suporte de posicionamento com peneira - Sol. 'p. baixo' FD Filtro Solenóide D DS Disco de posicionamento - Solenóide 'para baixo'

Anéis O-Ring			
Nº	¾"	1 ½"	2 ½"
FO	26x2P	47x2.5P	58x3P *
EO	9x2P	9x2P	9x2P
UO	26x2V	39.34x2.62V	58x3V
WO	5.28x1.78V	5.28x1.78V	5.28x1.78V
VO	23x2.5V	42x3V	60x3V **
7O	5.28x1.78P	9x2P	9x2P
XO	13x2V	30x3V	47x3V
HO	5.28x1.78V	5.28x1.78V	5.28x1.78V
SO	5.28x1.78P	5.28x1.78P	5.28x1.78P
MO	26x2P	26x2P	26x2P

* FO em 4F 2 ½" é 67x2.5P
90 Shore
O-Ring: V=FKM-Viton
P=NBR-Perbunan

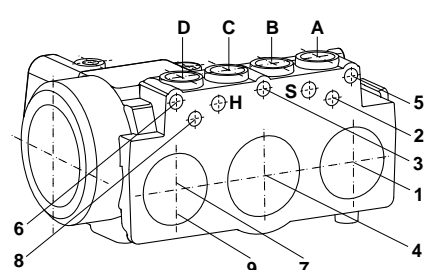
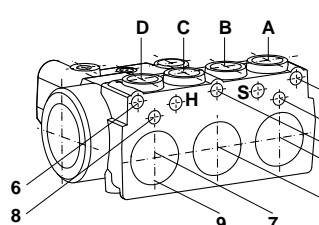
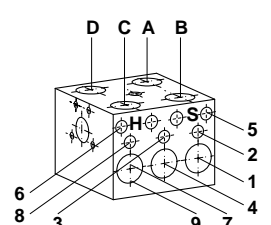


Válvulas de comando



Se houver fuga interna, substituir as peças na seguinte sequência: (DS) & (DN), (XO), (VO), (WO), (FO) + (HO).

Conexões: Não aparafusar os elementos de conexão com mais de 8 giros.



No pedido do EV 100, indicar a quantidade de transporte, a pressão mínima (ou tamanho de aplicação) e a tensão.
Exemplo de pedido: 1 ½" EV 100, 380 lpm, 18 bar (vazio), 110 AC ≅ 1 ½" EV 100/4/110AC

Blain Hydraulics GmbH Tel. 07131 2821-0
Pffaffenstrasse 1 Fax 07131 485216
74078 Heilbronn http://www.blain.de
Germany e-mail: info@blain.de

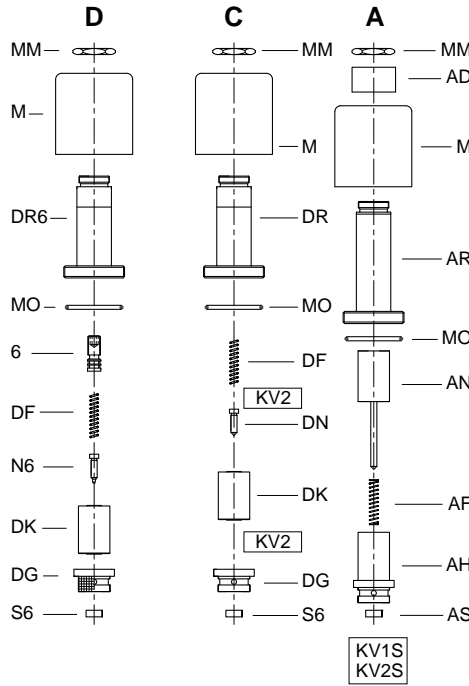


Produtos da mais elevada qualidade:
Blocos de comando para elevadores
aquecimentos de tanque - bombas manuais
válvulas de segurança tipo para-queadas, torneiras esféricas

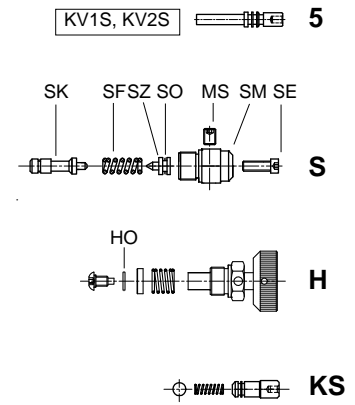


Pos. Nº	Denominação
1	1F Flange - Válvula de passo 1E Parafuso de ajuste - Válvula de passo EO Anel 0-Ring - Parafuso de ajuste (3,5x1,5 - P) U Pistão giratório UO Anel 0-Ring - Pistão giratório (17x1 - V) UF Mola - Válvula de passo
5	5 Ajuste - Imobilização suave 'para cima'
6	6 Estrangulador de aproximação 'para baixo'
7+9	7E Parafuso de ajuste - Válvula de descida 9F Mola - Válvula de descida YO Anel 0-Ring - Contra-pistão (10x1 - V) XO Posicionamento de anel 0-Ring Contra-pistão (5,28x1,78 - V) XT Prato - Centralização de anel 0-Ring FI Filtro - Contra-pistão X Contra-pistão (latão) - Velocidade de descida Y Contra-pistão (aço) - Percurso lento - KV2 Y Contra-pistão (aço) - Velocidade de descida - KV1
S	SE Parafuso de ajuste - Válvula de sobrepressão SM Sextavado - Válvula de sobrepressão MS Parafuso de segurança SO Anel 0-Ring - Munhão (5,28x1,78 - V) SZ Munhão - Válvula de sobrepressão SF Mola - Válvula de sobrepressão SK Pistão - Válvula de sobrepressão
H	H Saída de emergência - de fechamento automático HO Vedação - Saída de emergência (anel 0-Ring 5,28x1,78 - V) HA Saída de emergência ajustável
KS	KS Dispositivo de segurança de pistão
A	MM Porca - Solenóide AD Anel de distância M Bobina magnética (indicar tensão) AR Tubo - Solenóide 'para cima' MO Anel 0-Ring Solenóide (26x2 - P) AN Cartucho de agulha Solenóide 'para cima' AF Mola - Solenóide 'para cima' AH Suporte de posicionamento (com filtro) - Solenóide 'para cima' AS Disco de posicionamento - Solenóide 'para cima'
C+D	M Bobina magnética (indicar tensão)
C	DR Tubo - Solenóide 'para cima' sem ajuste 6
D	DR6 Tubo - Solenóide 'para baixo' com ajuste 6
MO	MO Anel 0-Ring Solenóide (26x2 - P)
DF	DF Mola - Solenóide 'para baixo'
C	DN Agulha Solenóide 'para baixo' (sem munhão)
D	N6 Agulha Solenóide 'para baixo' (com munhão)
C	HN Agulha Solenóide 'para baixo'
DK	DK Núcleo - Solenóide 'para baixo'
DG	DG Suporte de posicionamento - Sol. de 'para baixo'
C	CO Anel 0-Ring - Suporte de posicionamento (6x1 - V)
Z	ZA Parafuso de conexão de cilindro V válvula de retenção com mola VO Anel 0-Ring Válvula de retenção (5,28x1,78 - V) F Filtro principal
L	L Manômetro Torneira de fechamento
Anéis 0-Ring: V=FKM-Viton P=NBR-Perbunan	

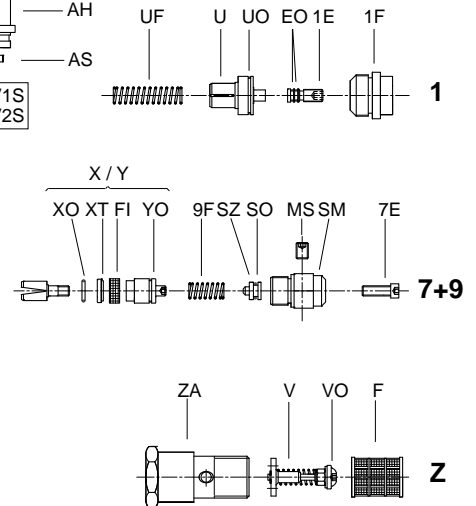
Solenóides



Ajustes



Válvulas de comando



Se houver fuga interna, substituir as peças na seguinte sequência:
S6, N6, HO, V completo, XO, (2x XO no KV2).

