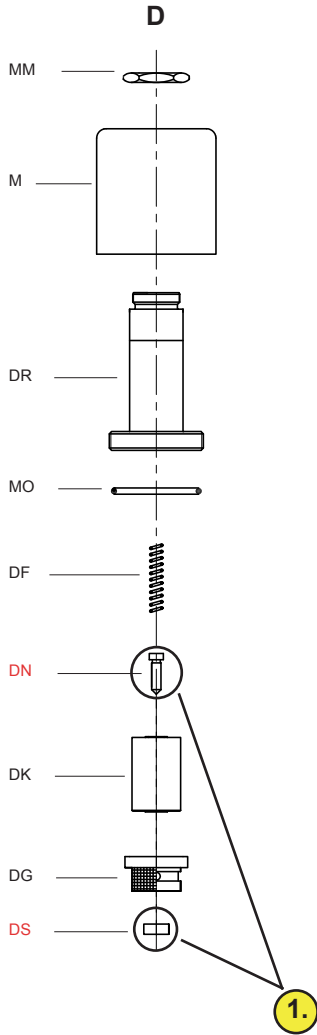




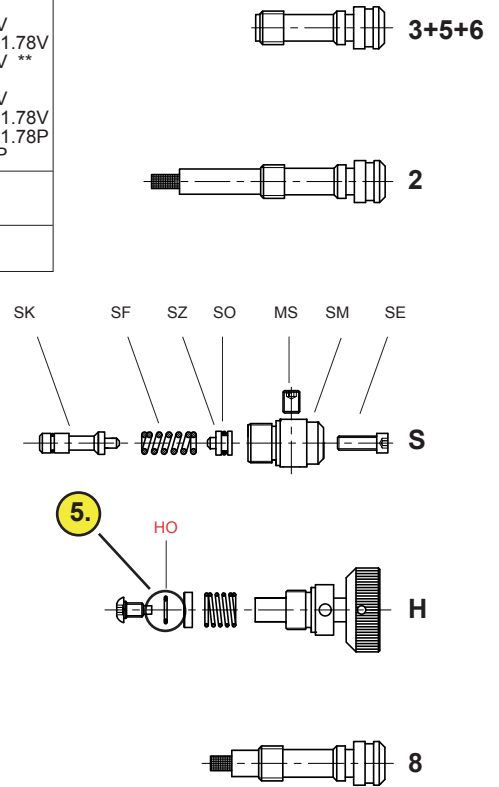
Magnetventile



Nr.	O-Ring-Größe		
	3/4"	1 1/2"	2 1/2"
FO	26x2P	47x2.5P	58x3P *
EO	9x2P	9x2P	9x2P
UO	26x2V	39.34x2.62V	58x3V
WO	5.28x1.78V	5.28x1.78V	5.28x1.78V
VO	23x2,5V	42x3V	60x3V **
7O	5.28x1.78P	9x2P	9x2P
XO	13x2V	30x3V	47x3V
HO	5.28x1.78V	5.28x1.78V	5.28x1.78V
SO	5.28x1.78P	5.28x1.78P	5.28x1.78P
MO	26x2P	26x2P	26x2P

\* FO bei 4F 2 1/2" ist 67x2.5P  
\*\* 90 Shore  
O-Ring: V=FKM-Viton  
P=NBR-Perbunan

Einstellungen



Mögliche undichte Stellen (**DS & DN, XO, VO & WO, FO u. HO**) in der Reihenfolge der Wahrscheinlichkeiten 1 - 5 ersetzen.  
Stelle 1 ersetzen und dann prüfen, ob der Steuerblock dicht ist.  
Stelle 2 erst ersetzen, wenn der Steuerblock immer noch undicht ist, usw.

Steuerungsventile

