

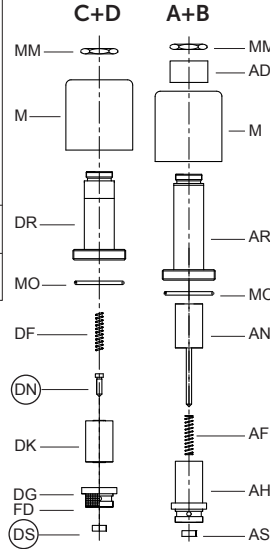


| Pos. | Nr. | Benennung |
|------|------------------------------------|------------------------------------|
| 1 | FS | Befestigungsschraube - Flansch |
| | FO | O-Ring - Flansch |
| | 1F | Flansch - Umlaufventil |
| | EO | O-Ring - Einstellschraube |
| | 1E | Einstellschraube - Umlaufventil |
| | UO | O-Ring - Umlaufkolben |
| | U | Umlaufkolben |
| | UD | Geräuschdämpfung |
| 2 | UF | Feder - Umlaufventil |
| | 2 | Anfahrdrössel ,auf' |
| 3 | 3 | Abbremsdrössel ,auf' |
| 4 | EO | O-Ring - Einstellschraube |
| | 4E | Einstellschr.- Schleichfahrt ,auf' |
| | 4F | Flansch - Rückschlagventil |
| | FO | O-Ring - Flansch |
| | VF | Feder - Rückschlagventil |
| | W | Stößel - Schleichfahrt ,auf' |
| | WO | O-Ring - Schleichfahrtstößel |
| | VO | Dichtung - Rückschlagventil |
| 5 | V | Rückschlagventil |
| | W6 | Schraube - Rückschlagventil |
| 6 | 3 | Weichhaltdrössel |
| 7 | 7F | Flansch - Senkventil |
| | FO | O-Ring - Flansch |
| | 7O | O-Ring - Einstellschraube |
| | 7E | Einstellschraube - Senkventil |
| | UO | O-Ring - Senkkolben |
| | XO | Dichtung - Senkkolben |
| | X | Senkkolben |
| 8 | XD | Geräuschdämpfung |
| | F | Hauptfilter |
| 9 | 9E | Einstellschraube - Schleichfahrt |
| | EO | O-Ring - Einstellschraube |
| | 9F | Feder - Schleichfahrt |
| H | Y | Stößel - Schleichfahrt ,ab' |
| | H | Notablass - selbstschließend |
| HO | HO | Dichtung - Notablass |
| | S | SE |
| SM | | Sechskant - Überdruckventil |
| MS | | Sicherungsschraube |
| SO | | O-Ring - Zapfen |
| SZ | | Zapfen - Überdruckventil |
| A+B | SF | Feder - Überdruckventil |
| | SK | Kolben - Überdruckventil |
| | MM | Mutter - Magnetventil |
| | AD | Distanzring |
| | M | Magnetspule (Spanng. angeben) |
| | AR | Rohr - Magnetventil ,auf' |
| | MO | O-Ring - Magnetventil |
| | AN | Nadelpatrone - Magnetventil ,auf' |
| C+D | AF | Feder - Magnetventil ,auf' |
| | AH | Sitzhalter - Magnetventil ,auf' |
| | AS | Sitzscheibe - Magnetventil ,auf' |
| | MM | Mutter - Magnetventil |
| | M | Magnetspule (Spanng. angeben) |
| | DR | Rohr - Magnetventil ,ab' |
| | MO | O-Ring - Magnetventil |
| | DF | Feder - Magnetventil ,ab' |
| DN | Nadel - ,Magnetventil ,ab' | |
| DK | Kern - Magnetventil ,ab' | |
| DG | Sitzhalter mit Sieb - Magnetv.'ab' | |
| FD | Filter Magnetventil D | |
| DS | Sitzscheibe - Magnetventil ,ab' | |

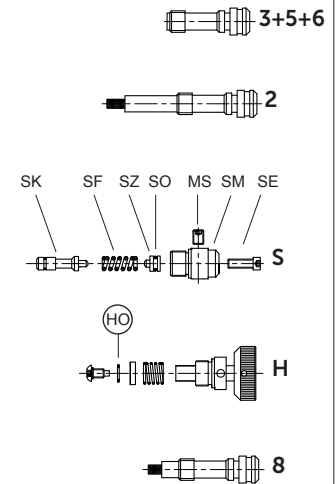
| No. | O-Ring-Größe | | |
|-----|--------------|-------------|------------|
| | 3/4" | 1 1/2" | 2 1/2" |
| FO | 26x2P | 47x2.5P | 58x3P * |
| EO | 9x2P | 9x2P | 9x2P |
| UO | 26x2V | 39.34x2.62V | 58x3V |
| WO | 5.28x1.78V | 5.28x1.78V | 5.28x1.78V |
| VO | 23x2,5V | 42x3V | 60x3V ** |
| 7O | 5.28x1.78P | 9x2P | 9x2P |
| XO | 13x2V | 30x3V | 47x3V |
| HO | 5.28x1.78V | 5.28x1.78V | 5.28x1.78V |
| SO | 5.28x1.78P | 5.28x1.78P | 5.28x1.78P |
| MO | 26x2P | 26x2P | 26x2P |

* FO bei 4F 2 1/2" ist 67x2.5P
 ** 90 Shore
 O-ring: V=FKM - Viton
 P=NBR - Perbunan

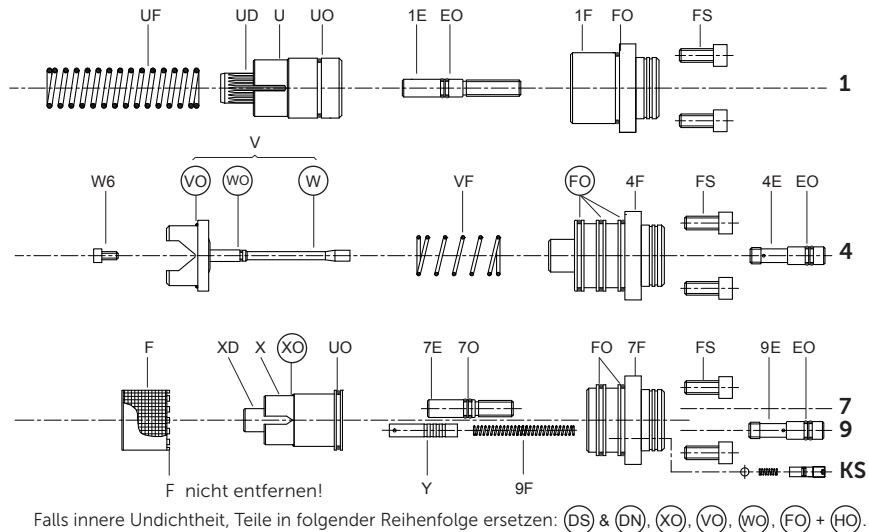
Magnetventile



Einstellungen

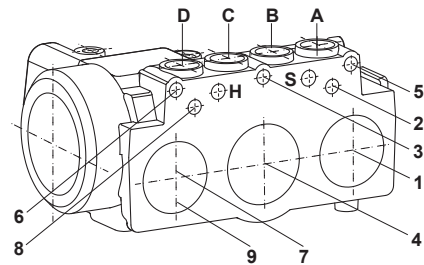
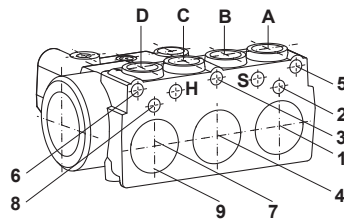
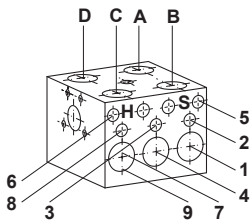


Steuerventile



Anschlüsse: Verbindungselemente nicht mehr als 8 Umdrehungen einschrauben.

Einige Teile der gleichen Ausführung kommen in verschiedenen Positionen vor.



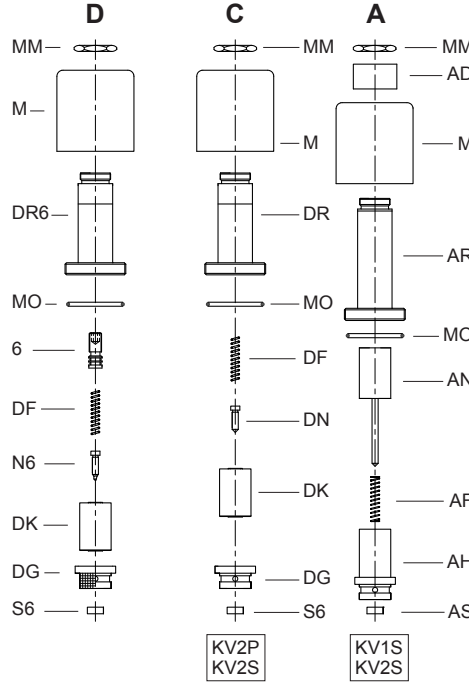
Bei EV Bestellung bitte: Blockgröße (Zoll), EV-Typ, Fördermenge, Minimaldruck (oder Einsatzgröße) und Spannung angeben.
Bestellbeispiel: 1 1/2" EV100, 380 l/min, 18 bar (leer), 230~ oder 1 1/2" EV 100/4/230~



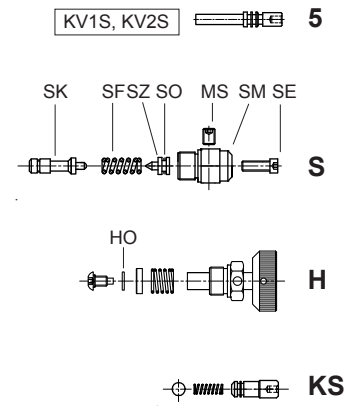


| Pos. Nr. | Benennung |
|----------|--|
| 1 | 1F Flansch - Umlaufventil 1E Einstellschraube - Umlaufventil EO 0-Ring - Einstellschraube (3,5x1,5 - P) U Umlaufkolben UO 0-Ring - Umlaufkolben (17x1 - V) UF Feder - Umlaufventil |
| 5 | 5 Einstellung - Weichhalt ,auf' |
| 6 | 6 Anfahrtdrossel ,ab' |
| 7+9 | 7E Einstellschraube - Senkventil 9F Feder - Senkventil YO 0-Ring - Senkkolben (10x1 - V) XO 0-Ring-Sitz - Senkkolben (5,28x1,78 - V) XT Teller - 0-Ringzentrierung FI Filter - Senkkolben X Senkkolben (Messing) - Senkgeschw. Y Senkkolben (Stahl) - Schleichfahrt - KV2 Y Senkkolben (Stahl) - Senkgeschw. - KV1 |
| S | SE Einstellschraube - Überdruckventil SM Sechskant - Überdruckventil MS Sicherungsschraube SO 0-Ring - Zapfen (5,28x1,78 - V) SZ Zapfen - Überdruckventil SF Feder- Überdruckventil SK Kolben - Überdruckventil |
| H | H Notablass - selbstschließend HO Dichtung - Notablass (0-Ring 5,28x1,78 - V) |
| HA | HA einstellbarer Notablass |
| KS | KS Kolbensicherung |
| A | MM Mutter - Magnetventil AD Distanzring M Magnetspule (Spanng. angeben) AR Rohr - Magnetventil ,auf' MO 0-Ring Magnetventil (26x2 - P) AN Nadelpatrone Magnetventil ,auf' AF Feder - Magnetventil ,auf' AH Sitzhalter (mit Sieb) - Magnetventil ,auf' AS Sitzscheibe - Magnetventil ,auf' |
| C+D | M Magnetspule (Spanng. angeben) DR Rohr - Magnetventil ,ab' ohne Einst. 6 D DR6 Rohr - Magnetventil ,ab' mit Einst. 6 MO 0-Ring Magnetventil (26x2 - P) DF Feder - Magnetventil ,ab' C DN Nadel Magnetventil ,ab' (ohne Zapfen) D N6 Nadel Magnetventil ,ab' (mit Zapfen) C HN Nadel Magnetventil ,ab' DK Kern - Magnetventil ,ab' DG Sitzhalter - Magnetv. ,ab' (Spule D mit Sieb) C S6 Sitzscheibe - Magnetventil ,ab' C CO 0-Ring - Sitzhalter (6x1 - V) |
| Z | ZA Zylinderanschlussschraube V Rückschlagventil mit Feder VO 0-Ring Rückschlagventil (5,28x1,78 - V) F Hauptfilter |
| L | L Manometer Absperrhahn |

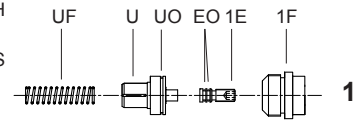
Magnetventile



Einstellungen



Steuerungsventile



Falls innere Undichtheit, Teile in folgender Reihenfolge ersetzen: S6, N6, HO, V komplett, XO, (2x XO bei KV2).

