



Pos.	No.	Designación
1	FS	Tornillo fijación - brida
	FO	Anillo O - brida
	1F	Brida desviación
	EO	Anillo O - tornillo regulación
	1E	Tornillo reg. - válvula desviación
	UO	Anillo O - émbolo desviación
	U	Embolo desviación
	UD	Amortiguación ruidos
	UF	Resorte - válvula desviación
	2	2
3	3	Ajuste frenado 'subida'
4	EO	Anillo O - tornillo regulación
	4E	Tornillo reg. - recorrido lentísimo
	4F	Brida - válvula retención
	FO	Anillo O - brida
	VF	Resorte - válvula retención
	W	Taque - recor. lentísimo 'subida'
	WO	Anillo O - taque recor. lentísimo
	VO	Junta - válvula retención
	V	Válvula retención
	W6	Tornillo - válvula retención
5	3	Ajuste parada suave
6	3	Ajuste arranque 'bajada'
7	7F	Brida - válvula bajada
	FO	Anillo O - brida
	7O	Anillo O - Tornillo regulación
	7E	Tornillo reg. - válvula bajada
	UO	Anillo O - émbolo bajada
	XO	Junta - émbolo bajada
	X	Embolo bajada
	XD	Amortiguación ruidos
	F	Filtro principal
	8	8
9	9E	Tornillo reg. - recorrido lentísimo
	EO	Anillo O - tornillo regulación
	9F	Resorte - recorrido lentísimo 'bajada'
H	H	Descarga emerg. - cierre autom.
HO	HO	Junta - descarga emergencia
S	SE	Tornillo regulación
	SM	Hexágono
	MS	Tornillo de seguridad
	SO	Anillo O - pivote
	SZ	Pivote
	SF	Resorte
	SK	Embolo
A+B	MM	Tuerca - válvula magnética
	AD	Anillo distanciador
	M	Bobina magn. (indicar tensión)
	AR	Tubo - válvula magn. 'subida'
	MO	Anillo O - válvula magnética
C+D	AN	Cartucho aguja 'subida'
	AF	Resorte - válvula magn. 'subida'
	AH	Soporte asiento-válv.magn. 'sub.'
	AS	Disco asiento - válv. magn. 'sub.'
	MM	Tuerca - válvula magnética
C+D	M	Bobina magn. (indicar tensión)
	DR	Tubo - válvula magn. 'bajada'
	MO	Anillo O - válvula magnética
	DF	Resorte - válvula magn. 'bajada'
	DN	Aguja - válvula magn. 'bajada'
	DK	Núcleo - válvula magn. 'bajada'
	DG	Soporte asiento con colador
	FD	Filtro válvula magnética
	DS	Disco asiento - válv. magn. 'baj.'

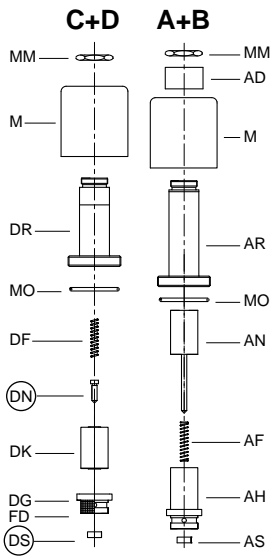
Tamaño - Anillos O			
No.	3/4"	1 1/2"	2 1/2"
FO	26x2P	47x2.5P	58x3P *
EO	9x2P	9x2P	9x2P
UO	26x2V	39.34x2.62V	58x3V
WO	5.28x1.78V	5.28x1.78V	5.28x1.78V
VO	23x2.5V	42x3V	60x3V **
7O	5.28x1.78P	9x2P	9x2P
XO	13x2V	30x3V	47x3V
HO	5.28x1.78V	5.28x1.78V	5.28x1.78V
SO	5.28x1.78P	5.28x1.78P	5.28x1.78P
MO	26x2P	26x2P	26x2P

* FO en la 4F 2 1/2" es 67x2.5P

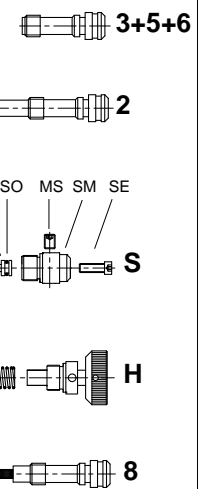
** 90 Shore

Anillos-O: V=FKM-Viton
P=NBR-Perbunan

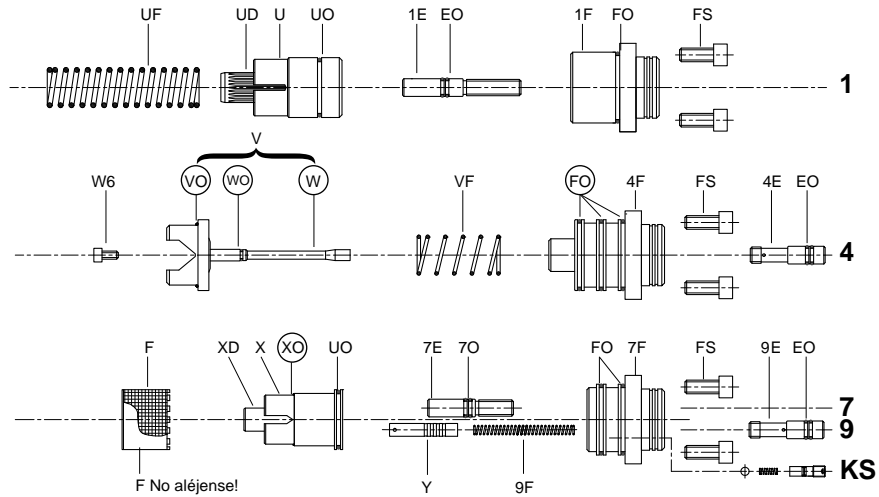
Válvulas magnéticas



Ajustes



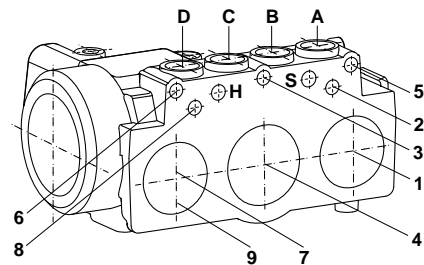
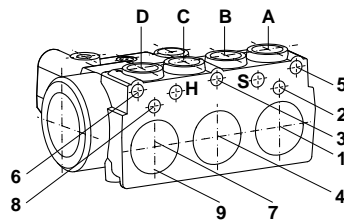
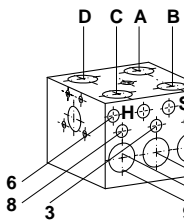
Válvulas de mando



En caso de una situación impermeable, cambiar las piezas por orden de sucesión:

(DS) & (DN), (XO), (VO), (WO), (FO) + (HO).

Hilos de afilamiento: No exceda 8 giros de conducir por tuberías en las conexiones de la válvula.



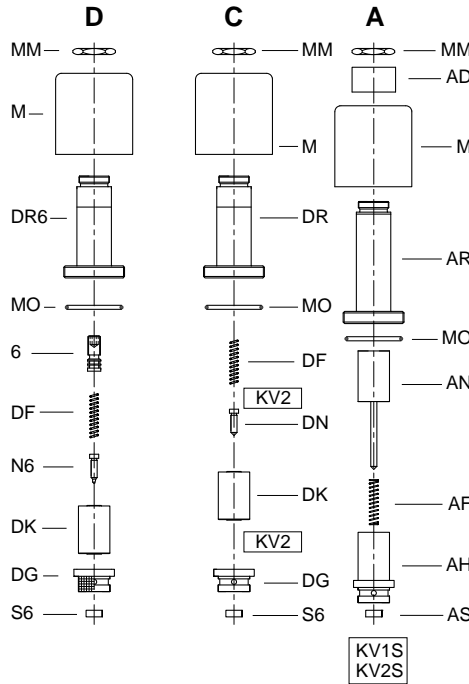
En caso del pedido de EV 100, sírvase indicar caudal, presión mínima (o tamaño del émbolo) y la tensión.

Ejemplo de un pedido: 1 1/2" EV 100, 380 lpm, 18 bar (vacía), 110 AC ≅ 1 1/2" EV 100/4/110AC

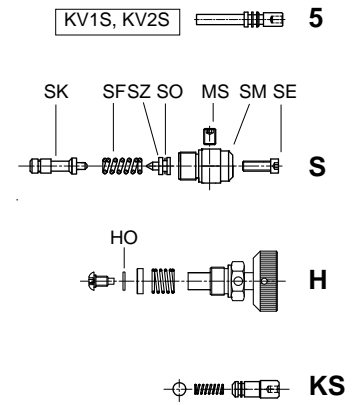


Pos. Nr.	Designación
1	1F Brida desviación
	1E Tornillo reg. - válvula desviación
	EO Anillo O - tornillo reg. (3,5x1,5 - P)
	U Embolo desviación
	UO Anillo O - émbolo desviación (17x1 - V)
	UF Resorte válvula desviación
5	5 Ajuste parada suave
6	6 Ajuste arranque 'bajada'
7+9	7E Tornillo de reg. - válvula bajada
	9F Resorte - válvula bajada
	YO Anillo O - émbolo válv. bajada (10x1 - V)
	XO An. O - asiento-émb.válv.baj. (5,28x1,78-V)
	XT Plato - centralización del tornillo O
	FI Filtro - émbolo válvula bajada
	X Embolo válv. bajada (latón) - vel. bajada
	Y Emb. válv. baj. (acero) - recor. lentis. - KV2
	Y Emb. válv. baj. (acero) - vel. bajada - KV1
S	SE Tornillo reg. - válvula seguridad
	SM Hexágono - válvula seguridad
	MS Tornillo de protección
	SO Anillo O - pivote (5,28x1,78 - V)
	SZ Pivote - válvula seguridad
	SF Resorte - válvula seguridad
	SK Embolo - válvula seguridad
H	H Descarga emergencia - cierre automático
	HO Junta - desc.emerg. (Anillo O 5,28x1,78-V)
HA	HA Bajada de emergencia ajustable
KS	KS Kolbensicherung
A+B	MM Tuerca - válvula magnética
	AD Anillo distanciador
	M Bobina magnética (citar tensión)
	AR Tubo - válvula magnética 'subida'
	MO Anillo O - válvula magnética (26x2 - P)
	AN Cartucho aguja 'subida'
	AF Resorte - válvula magnética 'subida'
	AH Soporte asiento - válvula magn. 'subida'
	AS Disco asiento - válvula magnética 'subida'
C+D	M Bobina magnética (citar tensión)
	C DR Tubo - válvula magnética sin ajuste 6
	D DR6 Tubo - válvula magnética con ajuste 6
	MO Anillo O - válvula magnética (26x2 - P)
	DF Resorte - válvula magnética 'bajada'
	C DN Aguja - válvula magn. 'bajada' (sin pivote)
	D N6 Aguja - válvula magn. 'bajada' (con pivote)
	C HN Aguja - válvula magnética 'bajada'
	DK Núcleo - válvula magnética 'bajada'
	DG Soporte asiento-válv.magn.'baj.' (+ colador)
	C S6 Disco asiento - válvula magnética 'bajada'
	C CO Anillo O - soporte asiento (6x1 - V)
Z	ZA Tornillo para juntar el cilindro
	V Taque recor. lentísimo con resorte
	VO Anillo O - taque recor. lent. (5,28x1,78 - V)
	F Filtro principal
L	L Espita de cierre de manómetro
Anillos O: V=FKM-Viton P=NBR-Perbunan	

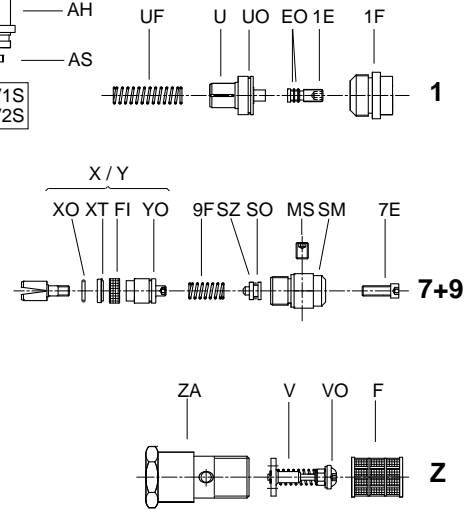
Válvulas magnéticas



Ajustes



Válvulas de mando



En caso de producirse una situación impermeable, cámbiense las piezas por este orden de sucesión: S6, N6, HO, V completamente, XO, (2x XO al KV 2).

