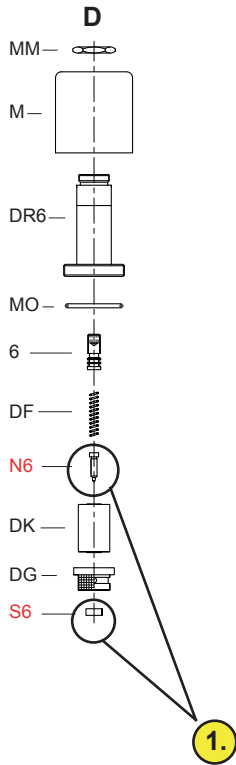




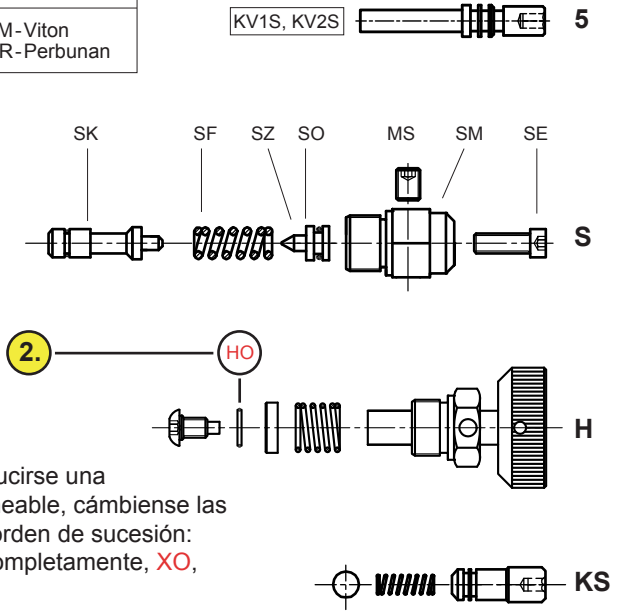
Válvulas magnéticas



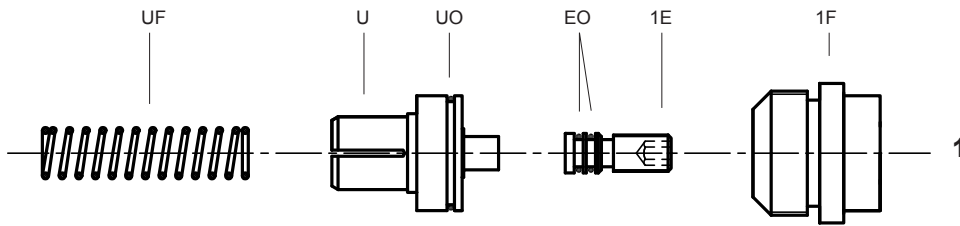
Tamaño - Anillos O
EO 3,5 x 1,5 - P
UO 17 x 1 - V
YO 10 x 1 - V
XO 5,28 x 1,78 - P
HO 5,28 x 1,78 - V
VO 5,28 x 1,78 - V

Anillos-O: V=FKM-Viton  
P=NBR-Perbunan

Ajustes



En caso de producirse una situación impermeable, cámbiense las piezas por este orden de sucesión: **S6, N6, HO, V** completamente, **XO**, (2x **XO** al KV 2).



Válvulas de mando

