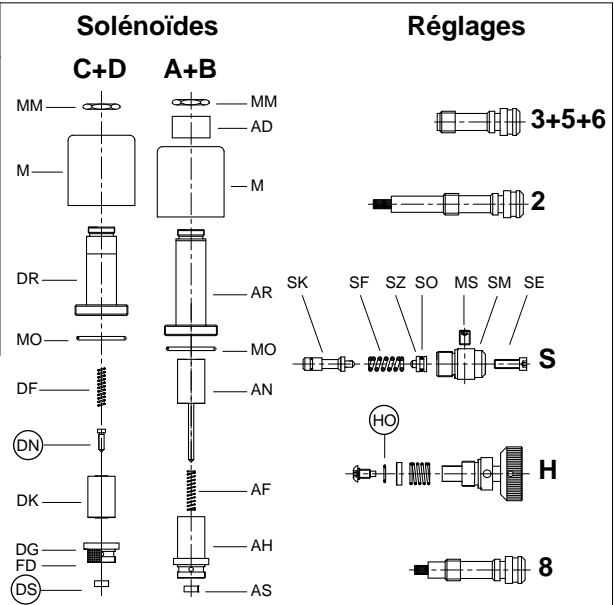




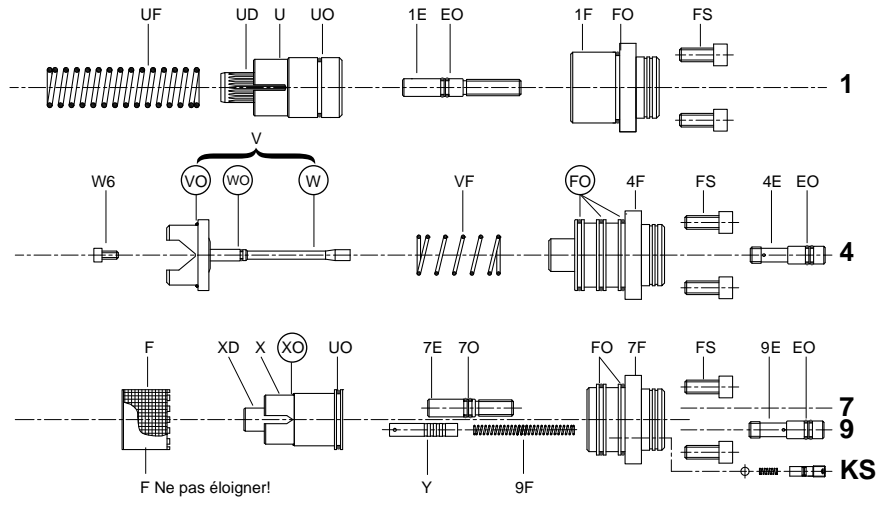
Pos.	No.	Dénomination
1	FS	Vis de fixation de la bride
	FO	O-ring de la bride
	1F	Bride de by-pass
	EO	O-ring de la vis d'ajustage
	1E	Vis d'ajustage de la valve by-pass
	UO	O-rings du piston de by-pass
	U	Piston de by-pass
UD	Silencieux	
UF	Ressort du piston de by-pass	
2	2	Etrangleur de démarrage 'montée'
3	3	Etrang. de ralentissement 'montée'
4	EO	O-ring de la vis d'ajustage
	4E	Vis d'ajustage de petite vitesse
	4F	Bride du clapet anti-retour
	FO	O-rings de la bride
	VF	Ressort du clapet anti-retour
	W	Tige-poussoir de petite vitesse
	WO	O-ring de la tige-poussoir
VO	Joint étanche du clapet anti-retour	
V	Cône du clapet anti-retour	
W6	Vis du clapet anti-retour	
5	3	Etrangleur d'arrêt en douceur
6	3	Etrang. de démarrage 'descente'
7	7F	Bride de la soupape descente
	FO	O-rings de la bride
	7O	O-ring de la vis d'ajustage
	7E	Vis d'ajustage de soupape descente
	UO	O-ring du piston descente
	XO	Joint étanche du piston descente
	X	Piston descente
XD	Silencieux	
F	Filter principal	
8	8	Etrang. de ralentissement 'descente'
9	EO	O-ring de la vis d'ajustage
	9E	Vis d'ajustage de petite vitesse
	9F	Ressort de la valve descente
Y	Tige-poussoir de petite vit. 'descente'	
H	H	Descente de sec. (ferme automat.)
HO	HO	Joint étanche de descente de secours
S	SE	Vis d'ajustage
	SM	Hexagone
	MS	Vis de consolidation
	SO	O-ring du tenon
	SZ	Tenon
	SF	Ressort
SK	Piston	
A+B	MM	Ecrou de l'électro-vanne
	AD	Rondelle - entretoise
	M	Bobine (indiquer tension)
	AR	Tube de l'électro-vanne 'montée'
	MO	O-ring de l'électro-vanne
	AN	Pointeau 'montée'
C+D	AF	Ressort de l'électro-vanne 'montée'
	AH	Support de siège d'élec.-v. 'montée'
	AS	Disque siège d'élec.-v. 'montée'
	MM	Ecrou de l'électro-vanne
	M	Bobine (indiquer tension)
	DR	Tube d'électro-vanne 'descente'
MO	O-ring d'électro-vanne	
DF	Ressort d'électro-vanne 'descente'	
DN	Pointeau d'électro-vanne 'descente'	
DK	Noyau d'élec.-vanne 'descente'	
DG	Support de siège (avec tamis)	
FD	Filter de l'électro-vanne	
DS	Disque siège d'élec.-v. 'descente'	

Dimensions des O-rings			
No.	3/4"	1 1/2"	2 1/2"
FO	26x2P	47x2.5P	58x3P *
EO	9x2P	9x2P	9x2P
UO	26x2V	39.34x2.62V	58x3V
WO	5.28x1.78V	5.28x1.78V	5.28x1.78V
VO	23x2.5V	42x3V	60x3V **
7O	5.28x1.78P	9x2P	9x2P
XO	13x2V	30x3V	47x3V
HO	5.28x1.78V	5.28x1.78V	5.28x1.78V
SO	5.28x1.78P	5.28x1.78P	5.28x1.78P
MO	26x2P	26x2P	26x2P

* FO chez 4F 2 1/2" est 67x2.5P
 ** 90 Shore
 O-rings: V=FKM-Viton
 P=NBR-Perbunan

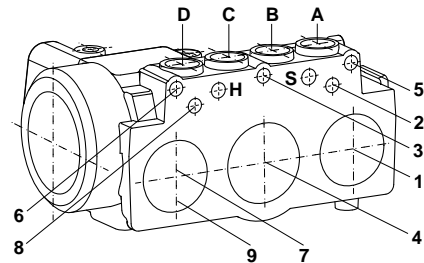
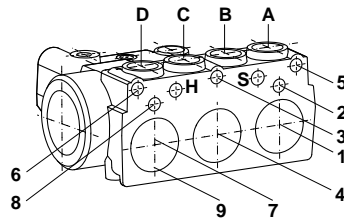
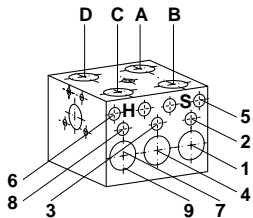


Pistons de commande



En cas de fuite remplacer les pièces ci-après dans l'ordre suivant: (DS) & (DN), (XO), (VO), (WO), (FO) + (HO).

⚠ Raccordements: Ne visser plus les éléments de la connexion de 8 fois.



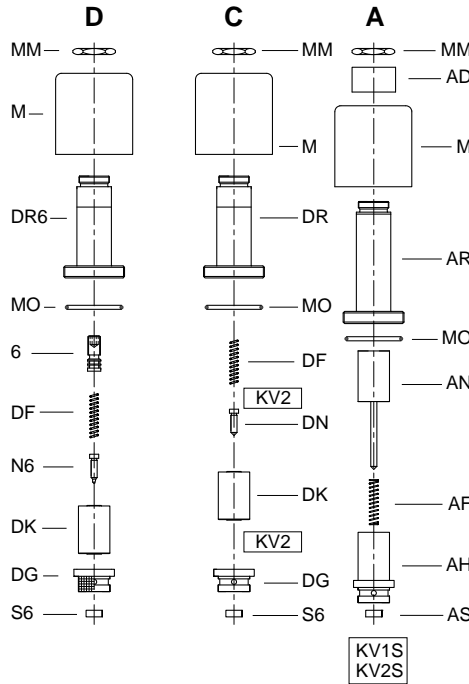
Lors de commandes de EV 100 s'il vous plaît indiquer débit, pression min. (ou dimension de cartouche) et voltage.
Exemple de commande: 1 1/2" EV 100, 380 lpm, 18 bar (vide), 110 AC ≅ 1 1/2" EV 100/4/110AC



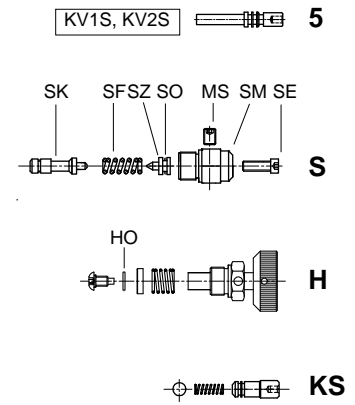


Pos. No.	Dénomination
1	1F Bride de by-pass 1E Vis d'ajustage de la valve by-pass EO O-ring de la vis d'ajustage (3,5x1,5 - P) U Piston de by-pass UO O-rings du piston de by-pass (17x1 - V) UF Ressort du piston de by-pass
5	Réglage d'arrêt en douceur montée
6	Etrangleur de démarrage descente
7+9	7E Vis d'ajustage de la soupape descente 9F Ressort de la valve descente YO O-ring du piston de valve desc. (10x1 - V) XO O-ring de siège de v. desc. (5,28x1,78 - V) XT Disque du centrage d'o-ring FI Filtre du piston de valve desc. X Piston de v. desc. (cuivre) de vitesse desc. Y Piston de v. desc. (fer) de petite vit. de KV2 Y Piston de v. desc. (fer) de vit. desc. de KV1
S	SE Vis d'ajustage SM Hexagone MS Vis de sécurité SO O-ring du tenon (5,28x1,78 - V) SZ Tenon SF Ressort SK Piston
H	H Descente de secour (ferme automat.) HO Joint étanche (O-Ring 5,28x1,78 - V)
HA	HA Etrangleur Descente de sécurité
KS	KS Consolidation du piston
A+B	MM Ecou de l'électro-vanne AD Rondelle - entretoise M Bobine (indiquer tension) AR Tube de l'électro-vanne montée MO O-ring de l'électro-vanne (26x2 - P) AN Pointeau montée AF Ressort de l'électro-vanne montée AH Support de siège d'élec.-v. mont. (+ tamis) AS Disque de siège d'électro-vanne montée
C+D	M Bobine (indiquer tension) C DR Tube d'élec.-v. desc. sans Régl. 6 D DR6 Tube d'élec.-v. desc. avec Régl. 6 MO O-ring de l'électro-vanne (26x2 - P) DF Ressort de l'électro-vanne descente C DN Pointeau d'élec.-v. desc. (sans tenon) D N6 Pointeau d'élec.-v. desc. (avec tenon) C HN Pointeau de l'électro-vanne descente DK Noyeau de l'électro-vanne descente DG Support de siège d'élec.-v. de. (D + tamis) C S6 Disque siège de l'électro-vanne descente C CO O-ring du support de siège (6x1 - V)
Z	ZA Vis pour raccordement du vérin V Clapet anti-retour avec ressort VO O-ring du clapet anti-retour (5,28x1,78 - V) F Filtre principal
L	L Robinet d'isolement du manomètre
O-rings:	V=FKM-Viton P=NBR-Perbunan

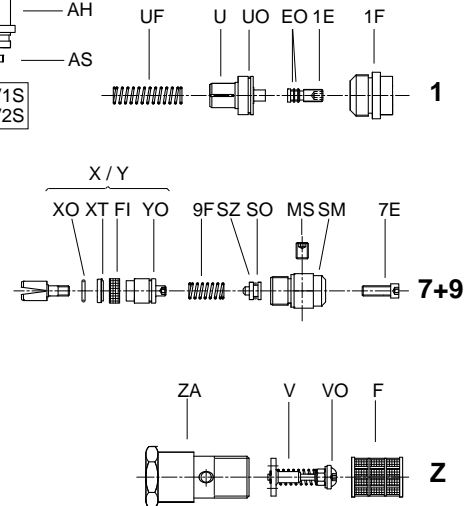
Electro-vannes



Réglages



Pistons de commande



Si la soupape joint mal à l'intérieure, remplacer les pièces dans l'ordre suivant: S6, N6, HO, V complètement, XO, (2x XO à KV2).

