

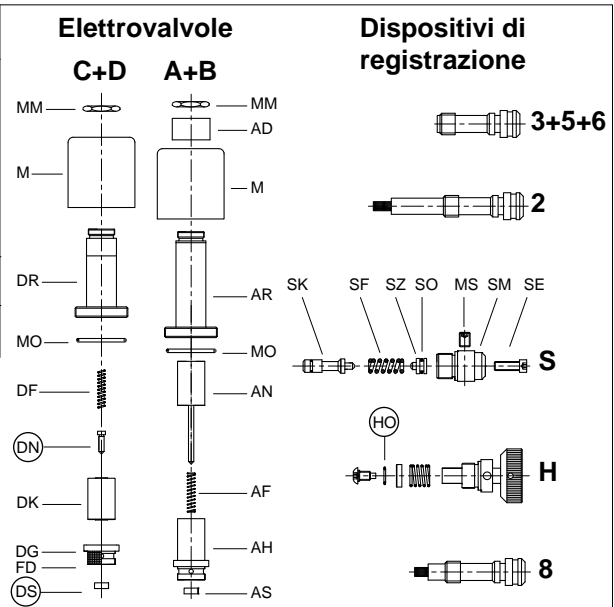


Pos.	N.	Denominazione
1	FS	Vite di fissaggio - flangia
	FO	O-ring - flangia
	1F	Flangia - val. di intercettazione
	EO	O-ring - vite di registro
	1E	Vite di registro - val.di intercet.
	UO	O-ring - stantuffo di intercet.
2	U	Stantuffo di intercettazione
	UD	Insonorizzazione
3	UF	Molla - valvola di intercettazione
	2	Valvola di avvio marcia 'salita'
4	3	Valvola di frenata 'salita'
	EO	O-ring - vite di registro
4	4E	Vite di reg. - marcia ral. 'salita'
	4F	Flangia - valvola di non ritorno
	FO	O-ring - flangia
	VF	Molla - valvola di non ritorno
	W	Punteria - marcia ral. 'salita'
	WO	O-ring - punteria marcia rallentata
	VO	Guarnizione - val. di non ritorno
	V	Valvola di non ritorno
	W6	Vite - valvola di non ritorno
	5	3
6		Valvola di avvio marcia 'discesa'
7	7F	Flangia - valvola di discesa
	FO	O-ring - flangia
	7O	O-ring - vite di registro
	7E	Vite di registro - val. di discesa
	UO	O-ring - stantuffo di discesa
	XO	Guarnizione - stant. di discesa
	X	Stantuffo di discesa
	XD	Insonorizzazione
F	Filtro principale	
8	8	Valvola di frenata 'discesa'
	9E	Vite di registro - corsa rallentata
9	EO	O-ring - vite di registro
	9F	Molla - corsa rallentata
	Y	Punteria - corsa ral. 'discesa'
H	H	Scarico emerg. - a chius. auto.
	HO	Guarnizione - scarico di emerg.
S	SE	Vite di reg. - val. di sovrappres.
	SM	Elem. esagonale - val. di sovrappres.
	MS	Vite di bloccaggio
	SO	O-ring - perno
	SZ	Perno - val. di sovrappressione
A+B	SF	Molla - val. di sovrappressione
	SK	Stantuf. - val.di sovrappressione
	MM	Dado - valvola elettromagnetica
	AD	Distanziale
	M	Bobina elettrom. (indicare tens.)
	AR	Tubo - elettrovalvola 'salita'
	MO	O-ring - elettrovalvola
	AN	Cartuccia ago - elettroval. 'salita'
	AF	Molla - elettrovalvola 'salita'
	AH	Supp. sede - elettroval. 'salita'
AS	Rond. sede - elettroval. 'salita'	
C+D	MM	Dado - elettrovalvola
	M	Bobina elettrom. (indic. tensione)
	DR	Tubo - elettrovalvola 'discesa'
	MO	O-ring - elettrovalvola
	DF	Molla - elettrovalvola 'discesa'
	DN	Ago - elettrovalvola 'discesa'
	DK	Nucleo - elettrovalvola 'discesa'
	DG	Sup. sede con filtro
FD	Filtro elettrovalvola	
DS	Rond. sede - elettroval. 'discesa'	

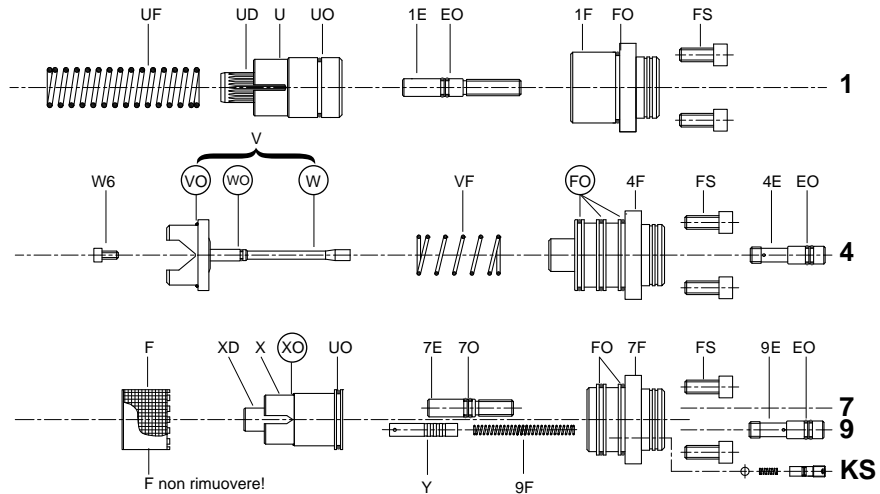
Dimensioni O-ring			
Nr.	3/4"	1 1/2"	2 1/2"
FO	26x2P	47x2.5P	58x3P *
EO	9x2P	9x2P	9x2P
UO	26x2V	39.34x2.62V	58x3V
WO	5.28x1.78V	5.28x1.78V	5.28x1.78V
VO	23x2.5V	42x3V	60x3V **
7O	5.28x1.78P	9x2P	9x2P
XO	13x2V	30x3V	47x3V
HO	5.28x1.78V	5.28x1.78V	5.28x1.78V
SO	5.28x1.78P	5.28x1.78P	5.28x1.78P
MO	26x2P	26x2P	26x2P

* FO con 4F 2 1/2" è 67x2.5P
** 90 Shore

O-ring: V=FKM-Viton
P=NBR-Perbunan



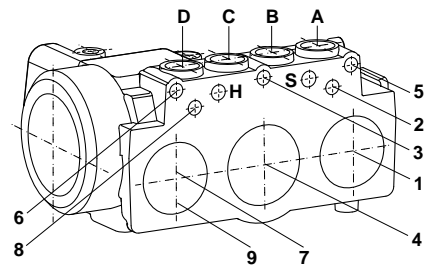
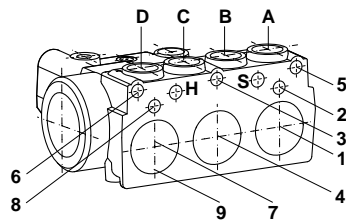
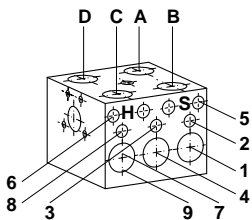
Valvole di comando



In presenza di difetti di tenuta interni, sostituire i componenti osservando l'ordine seguente:

(DS & DN), (XO), (VO), (WO), (FO) + (HO).

Fili di cera: Non ecceda 8 svolte di suonare il piffero nei collegamenti di valvola.

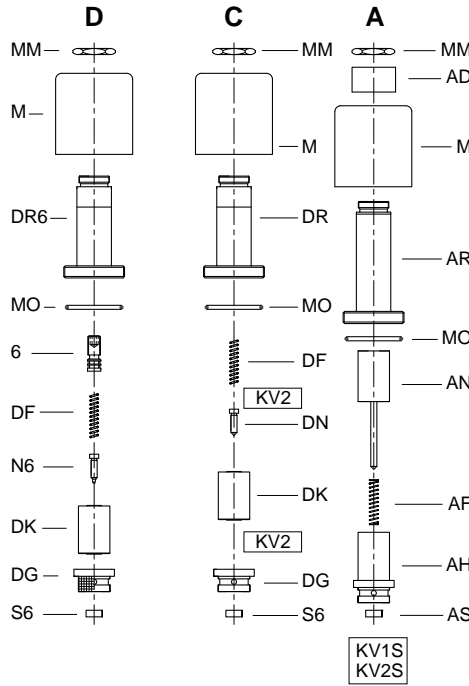


In caso di ordinazione dell'EV 100, Vi preghiamo di indicare la quantità, la pressione minima (o la forza applicata) e il valore di tensione.
Esempio di ordinazione: 1 1/2" EV 100, 380 lpm, 18 bar (a vuoto), 110 AC ≅ 1 1/2" EV 100/4/110AC

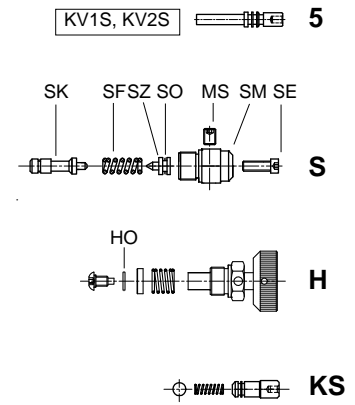


Pos. Nr.	Denominazione
1	1F Flangia - Valv. di intercett. 1E Vite di registro - Valv. di intercett. EO 0-Ring - Vite di registro (3,5x1,5 - P) U Stantuffo intercett. UO 0-Ring - Stantuffo intercett. (17x1 - V) UF Molla - Valv. di intercett.
5	5 Registrazione - Rallentamento 'salita'
6	6 Valv. avvio 'discesa'
7+9	7E Vite di registro - Valv. di discesa 9F Molla - Valv. di discesa YO 0-Ring - Stantuffo di discesa (10x1 - V) XO Sede 0-Ring - Stant. di disc. (5,28x1,78 - V) XT Disco - Centratore 0-Ring FI Filtro - Stantuffo di disc. X Stantuffo di disc. (ottone) - Vel. di disc. Y Stant. di disc. (acciaio) - Marcia rallent. - KV2 Y Stant. di disc. (acciaio) - Vel. di disc. - KV1
S	SE Vite di registro - Val. di sovrappress. SM Val. di sovrappress. esagonale MS Vite di bloccaggio SO 0-Ring - Perno (5,28x1,78 - V) SZ Perno - Val. di sovrappress. SF Molla - Valvola di sovrappress. SK Stantuffo - Val. di sovrappress.
H	H Scarico d'emerg. - a chiusura aut. HO Guarnizione-Scarico d'emerg. (5,28x1,78-V)
HA	HA Bajada de emergencia ajustable
KS	KS Blocc.stantuffo
A	MM Dado - Elettrovalv. AD Distanziale M Bobina elettromagn. (indic. tensione) AR Tubo - Elettrovalv. 'salita' MO 0-Ring Elettrovalv. (26x2 - P) AN Cartuccia ago Elettrovalv. 'salita' AF Molla - Elettrovalv. 'salita' AH Supp. sede (con filtro) - Supp. sede 'salita' AS Rondella sede - Rondella sede 'salita'
C+D	M Bobina elettromagn. (indicare tensione) C DR Tubo - Elettrovalv. 'discesa' senza registr. 6 D DR6 Tubo - Elettrovalv. 'discesa' con registr. 6 MO 0-Ring Elettrovalv. (26x2 - P) DF Molla - Elettrovalv. 'discesa' C DN Ago Elettrovalv. 'discesa' (senza perno) D N6 Ago Elettrovalv. 'discesa' (con perno) C HN Ago Elettrovalv. 'discesa' DK Nucleo - Elettrovalv. 'discesa' DG Supporto sede - Elettrovalv. 'disc.' (D con filtro) C S6 Rondella sede - Elettrovalv. 'discesa' C CO 0-Ring - Supporto sede (6x1 - V)
Z	ZA Vite di raccordo cilindro V Valvola di non ritorno con molla VO 0-Ring Valvola di non ritorno (5,28x1,78 - V) F Filtro princip.
L	L Manometro rubinetto intercett.
0-ring: V=FKM-Viton P=NBR-Perbunan	

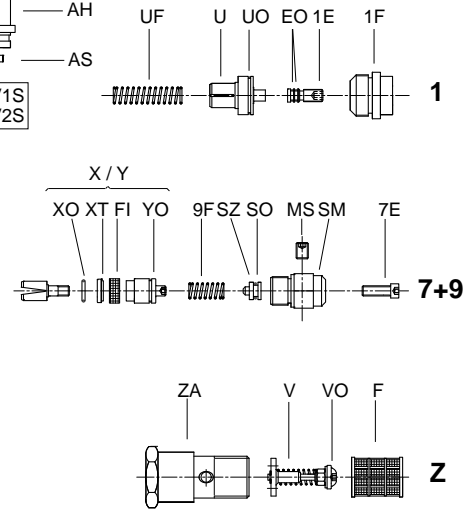
Elettrovalvole



Registrazioni



Valvole di comando



In presenza di difetti di tenuta interni, sostituire i componenti osservando l'ordine seguente:
S6, N6, HO, V complet, XO (2x XO con KV2).

