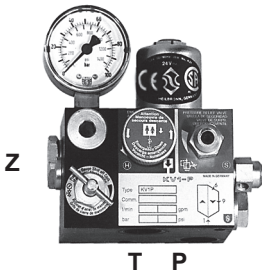


Küçük hidrolik asansörler için tasarlanmış olan KV ½" solenoid valfleri, valf seçimine bağlı olarak maksimum 0.16m/s (32 fpm) hızda servis verebilmektedir. Her iki yönde de yumuşak durma özelliği bulunan KV2S, sahip olduğu sarsıntısız ve hassas seyahat karakteristikleriyle yüksek kaliteli ev tipi ve özürlü asansörleri için çok uygundur.

**Akış Aralığı:** 5-80 l/dak. (1.3-20 gpm) – Sayfa 6 daki debi-basınç grafiğine bakınız. **Basınç Aralığı:** 3-100 bar (45-1500 psi)  
**Yağ Viskozitesi:** 40°C (104°F) da 25-60 cSt. **Patlama Basıncı:** 500 bar (7500 psi)  
**Solenoids AC:** 24 V/1.8 A, 42 V/1.0 A, 110 V/0.5 A, 230 V/0.18 A, 50/60 Hz **Mak. Yağ Sıcaklığı:** 70°C (158°F)  
**Solenoids DC:** 12 V/2.1 A, 24 V/1.1 A, 42 V/0.6 A, 80 V/0.3 A, 125 V/0.25 A, 196 V/0.14 A.  
**Bağlantılar:** P Pompa, Z Silindir, T Tank, tamamı G1/2"  
**Yalıtım sınıfı, AC ve DC:** IP 68

### Maksimum hızlar (EN Kodu)

KV1P



1.8 kg

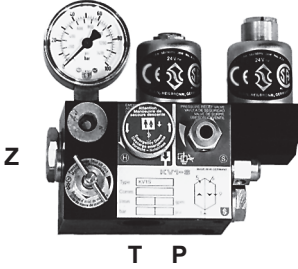
**Çıkış**

Sadece bir çıkış hızı, maksimum 0.16m/s (32 fpm).  
Başlangıç (start) sönümlenme özelliğine sahiptir.  
Durma pompa motoru ile sağlanır, sönümlenme yoktur.

**İniş**

Sadece bir iniş hızı, maksimum 0.16m/s (32 fpm).  
Başlangıç (start) ayarlanabilir sönümlenme özelliğine sahiptir.  
İniş hızı ayarlanabilir.  
Durma sönümlenme özelliğine sahiptir.

KV1S



2.3 kg

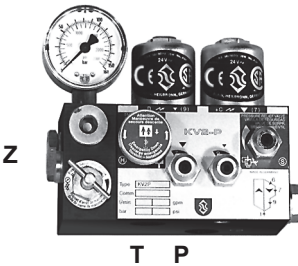
**Çıkış**

Sadece bir çıkış hızı mevcuttur. Yumuşak durma halinde maksimum hız 0.16m/s (32 fpm) veya aşırı tırmanma ve geri seviyeme ile maksimum hız 0.4 m/s (80 fpm).  
Başlangıç (start) sönümlenme özelliğine sahiptir. Durma ayarlanabilir sönümlenme özelliğine sahiptir (pompa motorunda gecikmeli stop yapılmalıdır).

**İniş**

Sadece bir iniş hızı, maksimum 0.16m/s (32 fpm).  
Başlangıç (start) ayarlanabilir sönümlenme özelliğine sahiptir.  
İniş hızı ayarlanabilir.  
Durma sönümlenme özelliğine sahiptir.

KV2P



2.5 kg

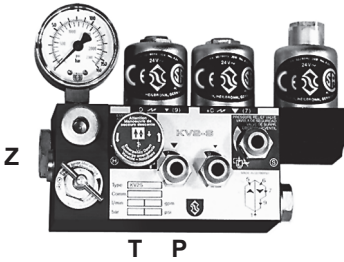
**Çıkış**

Sadece bir çıkış hızı, maksimum 0.16m/s (32 fpm).  
Başlangıç (start) sönümlenme özelliğine sahiptir.  
Durma pompa motoru ile sağlanır, sönümlenme yoktur.

**İniş**

İki iniş hızı mevcuttur, maksimum hız 1m/s (200 fpm).  
Başlangıç (start) ayarlanabilir sönümlenme özelliğine sahiptir.  
Maksimum hız ve seviyeme hızları ayarlanabilir.  
Seviyeme ve durma sönümlenme özelliğine sahiptir.

KV2S



3.2 kg

**Çıkış**

Sadece bir çıkış hızı mevcuttur. Yumuşak durma halinde maksimum hız 0.16m/s (32 fpm) veya aşırı tırmanma ve geri seviyeme ile maksimum hız 0.4 m/s (80 fpm). Başlangıç (start) sönümlenme özelliğine sahiptir.  
Durma ayarlanabilir sönümlenme özelliğine sahiptir (pompa motorunda gecikmeli stop yapılmalıdır).

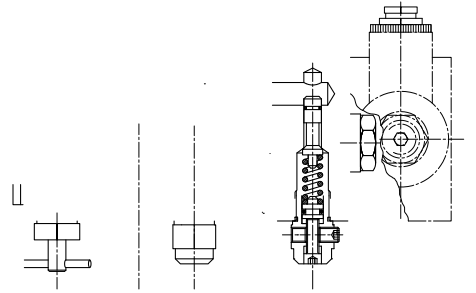
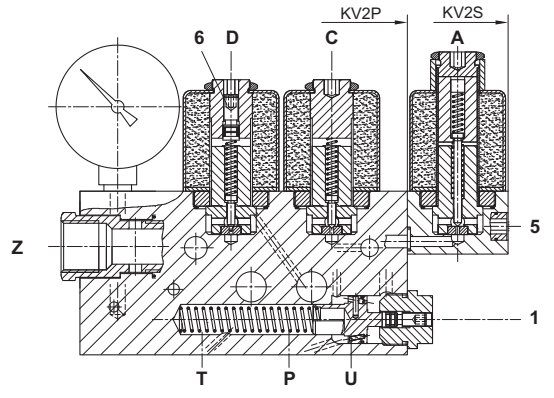
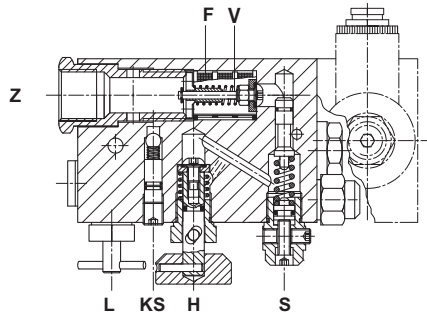
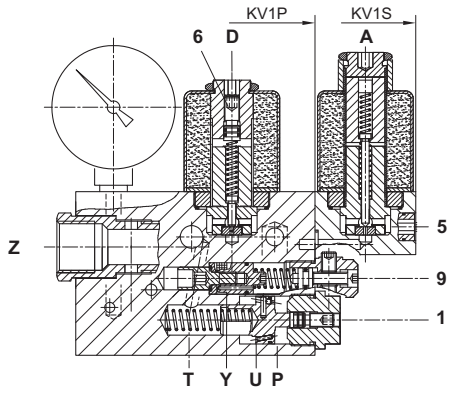
**İniş**

İki iniş hızı mevcuttur, maksimum hız 1m/s (200 fpm).  
Başlangıç (start) ayarlanabilir sönümlenme özelliğine sahiptir.  
Maksimum hız ve seviyeme hızları ayarlanabilir.  
Seviyeme ve durma sönümlenme özelliğine sahiptir.



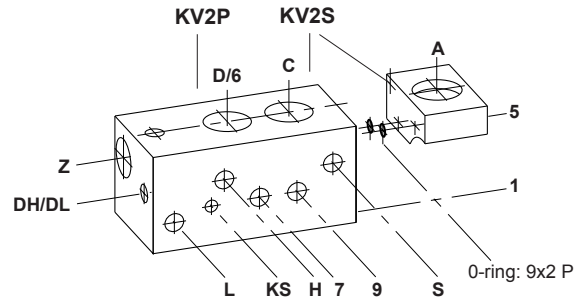
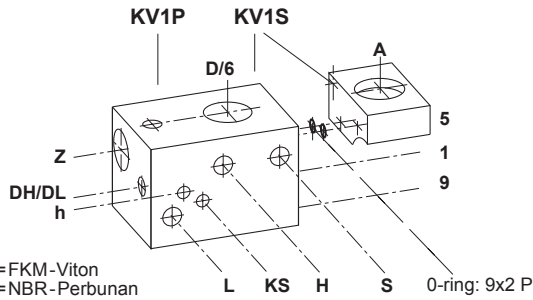
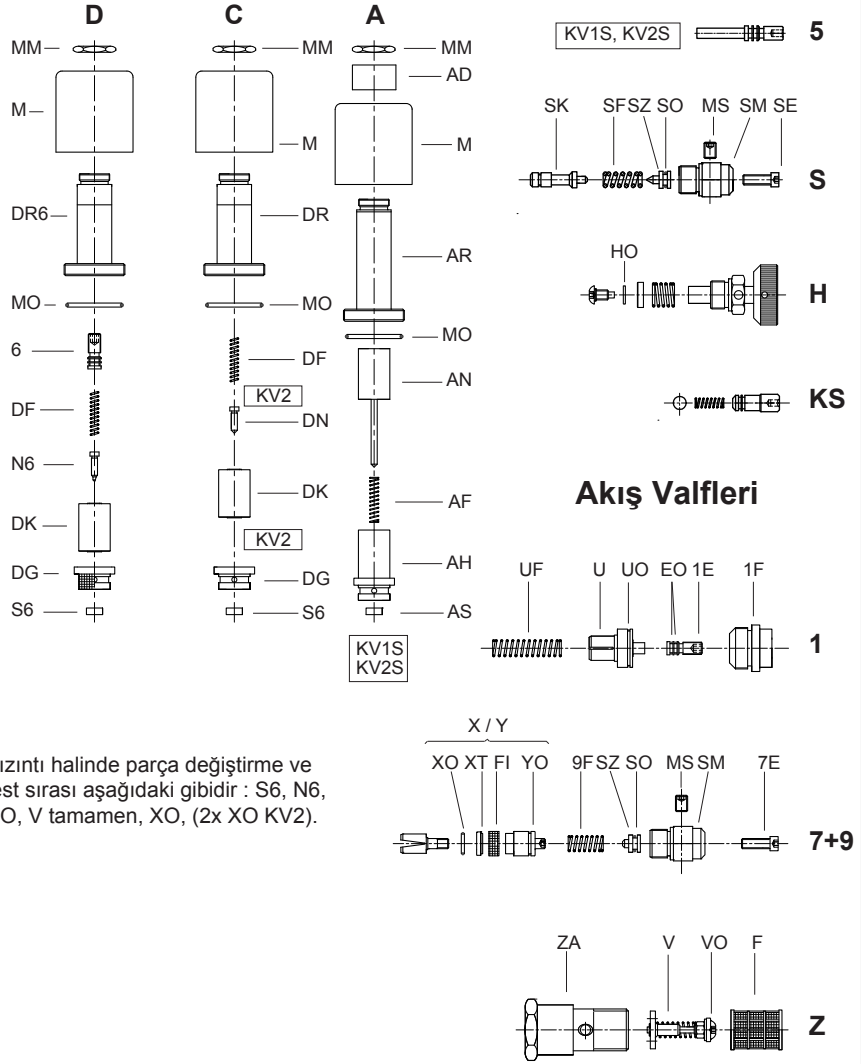




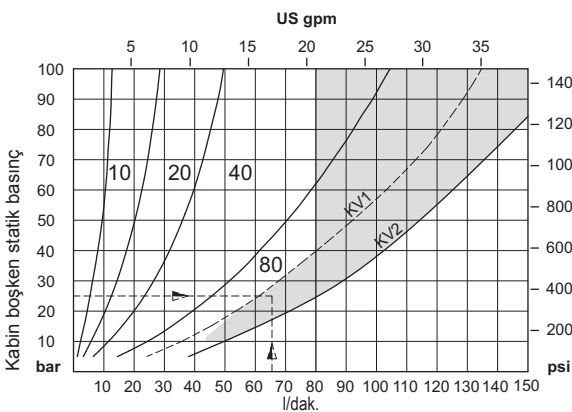




Pozis. No.	İsim
1	1F Devir-daim flanşı 1E Devir-daim ayarı EO O-ring (3,5x1.5 P) U Devir-daim valfi UO O-ring (17x1 V) UF Devir-daim yayı
5	Ayar – Çıkış-durma
6	Ayar – İniş-hızlanma
7+9	7E Ayar –İniş valfi 9F Yay –İniş valfi YO O-ring (10x1 V) XO Seal (5.28x1.78 V) XT O-ring diski FI Filtre X İniş valfi kılavuzu (Pirinç) Y İniş seviyeleme kılavuzu (Çelik) – KV2 Y İniş valfi kılavuzu (Çelik) – KV1
S	SE Ayar vidası SM Hegzagonal MS Kilit vidası SO O-ring SZ Nipple SF Yay SK Piston
H	H Manuel alçaltma – Kendiliğinden kapanan HO Seal (5.28x1.78 V)
HA	HA ayarlanabilir acil iniş valfi
KS	KS Gevşek halat valfi
A	MM Somun AD Collar M Bobin AR Çıkış solenoid tüpü MO O-ring AN İğne AF Çıkış solenoid yayı AH Korunak AS Çıkış solenoid diski
C+D	M Bobin C DR İniş solenoid tüpü D DR6 İniş solenoid tüpü-ayar 6
D	MO O-ring DF İniş solenoid yayı DN İğne N6 İğne (Nipple) HN İğne DK Çekirdek DG Korunak S6 İniş solenoid diski CO O-ring
Z	ZA Silindirik vida bağlantısı V Çek valf VO O-ring (5.28x1.78 V) F Ana filtre
L	L Manometre kapama anahtarı



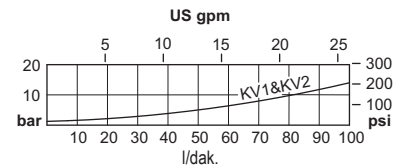
## Akış Pistonu Seçim Grafiği



Koyu bölgedeki basınç-akış şartlarında gereksiz güç kaybını önlemek için 3/4" borulama kullanınız. 80l/dak. nin üzerindeki debiler önerilmez.

Örnek sipariş:  
KV2S, 65l/dak, 25 bar (boş), 220WS  
veya: KV2S/80/220WS

## Basınç düşmesi P – Z



## En Düşük Açma Basıncı

